

# NEXUS 130 ZIP GUÍA ANCHA

*NEXUS 130 ZIP WIDE GUIDE*

*NEXUS 130 ZIP GUIDE LARGE*

*NEXUS 130 ZIP GUIDA AMPLIA*



**gaviota**  
The Sun & Shutter Specialists



**E** **Manual de Instalación**

**F** *Manuel d'Installation*

**GB** *Assembly Instructions*

**I** *Manuale di Installazione*



# NEXUS 130 ZIP GUÍA ANCHA

NEXUS 130 ZIP WIDE GUIDE • NEXUS 130 ZIP GUIDE LARGE • NEXUS 130 ZIP GUIDA AMPLIA



**E** Advertencias de seguridad

**GB** Safety warnings

**F** Avertissement de sécurité

**I** Avvertenze e note di sicurezza

- E** • Leer detenidamente estas instrucciones de montaje antes de cualquier uso y conservarlas después de la instalación..
- E** • El no respetar las instrucciones de montaje, uso y especificaciones técnicas del artículo, así como excederse en los rangos de uso máximos especificados (pesos, etc...), significará la exclusión de la Política de Garantía y de Servicio Postventa de Gaviota Simbac, S.L.
- GB** • Read carefully the assembly instructions before installing the awning.
- GB** • Failure to follow the assembly instructions, use conditions and technical specifications of the article, as well as exceeding the specified maximum use ranges (weights, etc ...), will mean the exclusion of the Warranty and After Sales Service Policy of Gaviota Simbac, S.L.
- F** • Lire attentivement les instructions de montage avant de procéder à l'installation du store.
- F** • *maximus spécifiés (poids, etc...), sera motif d'exclusion de la Politique de Garantie et Service Après-vente de Gaviota Simbac, S.L. Leggere queste istruzioni prima dell'uso e conservar le l'installazione.*
- I** • Leggere attentamente le istruzioni di montaggio prima di montare la tenda da sole.
- I** • La mancata osservanza delle istruzioni per il montaggio, l'uso, le specifiche tecniche di questo articolo, e degli intervalli che superano il massimo utilizzo specificato (pesi, ecc ...), significherà l'esclusione della Politica della Garanzia e Servizio Post-Vendita GAVIOTA SIMBAC, S.L.

## Índice • Index • Index • Indice

- 01** Listado de componentes para motor • Motor hardware list  
*Liste de composants pour moteur • Elenco dei componenti per motore*
- 02** Explosionados motor • Motor exploded view  
*Exposition pièces moteur • Grafico esploso del motore*
- 03** Rango de uso y descuentos. Motor • Range of use & cutting table. Motor  
*Gamme d'utilisation et remises. Moteur • Intervallo d'uso e dimensioni. Motore*
- 04** Preparación de componentes para motor • Motor hardware preparation  
*Préparation de composants pour moteur • Preparazione dei componenti del motore*
- 05** Listado de componentes para cardán • Cardan hardware list  
*Liste de composants pour cardan • Elenco dei componenti per cardano*
- 06** Explosionados cardán • Cardan exploded view  
*Exposition pièces cardan • Grafico esploso del cardano*
- 07** Rango de uso y descuentos. Cardán • Range of use & cutting table. Cardan  
*Gamme d'utilisation et remises. Cardan • Intervallo d'uso e dimensioni. Cardano*
- 08** Preparación de componentes para cardán • Cardan hardware preparation  
*Préparation de composants pour cardan • Preparazione dei componenti per cardano*
- 09** Montaje del cardán • Cardan assembly  
*Montage du cardan • Montaggio del cardano*
- 10** Montaje en fábrica • Factory assembly  
*Montage en usine • Montaggio in fabbrica*
- 11** Montaje en obra • On-site assembly  
*Montage sur site • Montaggio in opera*



# NEXUS 130 ZIP GUÍA ANCHA

NEXUS 130 ZIP WIDE GUIDE • NEXUS 130 ZIP GUIDE LARGE • NEXUS 130 ZIP GUIDA AMPLIA

01

## Listado de componentes para motor • Motor hardware list

Liste de composants pour moteur • Elenco dei componenti per motore

Nº	Código Code	Artículo • Article
1a	80170921	Juego Testeros Screen Nexus 130 blanco • Screen Nexus 130 end cap set white
1b	80170927	Juego Testeros Screen Nexus Curve 130 blanco • Screen Nexus Curve 130 end cap set white
2	80170010	Soporte lateral Ø50 Screen Rits • Ø50 Screen Rits lateral support
3a	80170962	Soporte lateral multimotor screen Rits • Screen Rits multimotor lateral support
3b	80170941	Soporte lateral motor Elite-i • Elite-i motor lateral support
4a	80170147	Casquillo adaptador polea Ø70 Screen Rits • Ø70 Screen Rits pulley adaptor bearing
4a	80170485	Casquillo adaptador polea Ø70 motor Somfy • Ø70 Somfy motor pulley adaptor bearing
4b	80170011	Casquillo adaptador polea Ø78 Screen Rits • Ø78 Screen Rits pulley adaptor bearing
4b	80170486	Casquillo adaptador polea Ø78 motor Somfy • Ø78 Somfy motor pulley adaptor bearing
4c	80170721	Casquillo adaptador polea Ø85 Screen Rits • Ø85 Screen Rits pulley adaptor bearing
4c	80170487	Casquillo adaptador polea Ø85 motor Somfy • Ø85 Somfy motor pulley adaptor bearing
5a	60070059	Coronas para eje Ø70 ojiva S45 Gaviota • Gears for Ø70 ogive axis S45 Gaviota
5b	60070060	Corona para eje Ø78 ojiva S45 Gaviota • Gears for Ø78 ogive axis S45 Gaviota
5c	60070076	Corona para eje Ø85 ojiva S45 Gaviota • Gears for Ø85 ogive axis S45 Gaviota
6a	80170012	Anillo fijación Screen Rits • Screen Rits fixation ring
6b	80170942	Anillo fijación motor Elite-i Screen Nexu • Elite-i motor Screen Nexus fixation ring
7	80170943	Juego de tapas guía ancha Screen Nexus blanco • Screen Nexus Wide guide cover set white
8	80170933	Tapa barra carga izquierda screen Nexus 130 blanco • Left charge profile cover for Screen Nexus 130 white
9	80170935	Tapa barra carga derecha screen Nexus 130 blanco • Right charge profile cover for Screen Nexus 130 white
10	60050232	Motor Elite-i 20/15 S45 • Elite-i 20/15 motor 9mm head S45
11	80170906	Perfil cajón para Screen Nexus 130 blanco 7m • Box profile for Screen Nexus 130 white 7m
12a	80170912	Perfil registro Screen Nexus 130 blanco 7m • Screen Nexus 80 Upper profile white 7m
12b	80170915	Perfil registro Screen Nexus Curve 130 blanco 7m • Screen Nexus Curve 80 Upper profile white 7m
13	80170851	Perfil cierre lona PCV screen Nexus negro 6m • Screen Nexus PVC canvas closure profile black 6m
14	80170552	Perfil guía anterior screen Rits 90° blanco 7m • Screen Rits 90° Front guide profile white 7m
15	80170202	Perfil guía posterior screen Rits 90° blanco 7m • Screen Rits 90° Back guide profile white 7m
16	80170918	Perfil Barra Carga Screen Nexus 130 blanco 7m • Screen Nexus 130 Charge profile white 7m
17	80170054	Felpudo pb-48-800-3pb cortado a 5m Screen • Brush seal pb-48-800-3pb cut at 5m screen
18a	80030024	Tubo ranurado ojiva Ø70x1 4m • Threaded tube with ogive Ø70x1 4m
18b	80030020	Tubo ranurado ojiva Ø78x1 4m • Threaded tube with ogive Ø78x1 4m
18c	80030050	Tubo ranurado ojiva rizado Ø85x1,2 soldado 5m • Threaded tube ridged with ogive Ø85x1.2 welded 5m
19	80170055	Barra refuerzo Ø22 Screen Rits zincada 4m • Ø22 Screen Rits galvanised reinforcement rod 4m
	80170947	Bolsa tornillería Screen Nexus 130 guía • Screen Nexus 130 guide hardware bag
20		Tornillo Allen M4x25 DIN-912 inox A4 • Hexagon head screw M4x25 DIN-912 SS A4
21		Tornillo cabeza Alom M4x10 DIN-7985 inox A2 • Pan head screw M4x10 DIN-7985 SS A2
22		Tuerca cuadrada M4 DIN-562 inox A2 • Square nut M4 DIN-562 SS A2
23		Tornillo Ø3,5x6,5 DIN-7981 inox A2 • Screw Ø3.5x6.5 DIN-7981 SS A2
24		Tornillo Ø3,5x16 DIN-7982 inox A2 • Screw Ø3.5x16 DIN-7982 SS A2
25		Tornillo Ø2,9x9,5 DIN-7981 inox A2 • Screw Ø2.9x9.5 DIN-7981 SS A2
26		Tornillo rosca chapa Ø4,2x50 DIN-7982 DACRO • Self-drilling screw 4.2x50 DIN-7982 DACRO
27		Tornillo M6x14 DIN-7991 inox A2 • Screw M6x14 DIN-7991 SS A2
28	80170019	Embudo Screen Rits • Screen Rits funnels

# NEXUS 130 ZIP GUÍA ANCHA

NEXUS 130 ZIP WIDE GUIDE • NEXUS 130 ZIP GUIDE LARGE • NEXUS 130 ZIP GUIDA AMPLIA



N°	Code Codice	Article • Articolo
1a	80170921	Jeu châssis Screen Nexus 130 blanc • Kit di testate Screen Nexus 130 bianco
1b	80170927	Jeu châssis Screen Nexus 130 blanc • Kit di testate Screen Nexus Curve 130 bianco
2	80170010	Support latéral Ø50 Screen Rits • Supporto laterale Ø50 Screen Rits
3a	80170962	Support latéral multimoteur Screen Rits • Supporto laterale plurimotore Screen Rits
3b	80170941	Support latéral moteur Elite-i Screen Nexus • Supporto laterale motore Elite-i
4a	80170147	Culot adaptateur poulie Ø70 Screen Rits • Boccia adattatore puleggia Ø70 Screen Rits
4a	80170485	Culot adaptateur poulie Ø70 moteur Somfy • Boccia adattatore puleggia Ø70 motore Somfy
4b	80170011	Culot adaptateur poulie Ø78 Screen Rits • Boccia adattatore puleggia Ø78 Screen Rits
4b	80170486	Culot adaptateur poulie Ø78 moteur Somfy • Boccia adattatore puleggia Ø78 motore Somfy
4c	80170721	Culot adaptateur poulie Ø85 Screen Rits • Boccia adattatore puleggia Ø85 Screen Rits
4c	80170487	Culot adaptateur poulie Ø78 moteur Somfy • Boccia adattatore puleggia Ø85 motore Somfy
5a	60070059	Couronnes pour axe Ø70 ogive S45 Gaviota • Adattatori per asse Ø70 tenditore S45 Gaviota
5b	60070060	Couronnes pour axe Ø78 ogive S45 Gaviota • Adattatori per asse Ø78 tenditore S45 Gaviota
5c	60070076	Couronnes pour axe Ø85 ogive S45 Gaviota • Adattatori per asse Ø85 tenditore S45 Gaviota
6a	80170012	Anneau fixation Screen Rits • Anello di fissaggio Screen Rits
6b	80170942	Anneau fixation moteur Elite-i Screen Nexus • Anello di fissaggio motore Elite-i Screen Nexus
7	80170943	Jeu de couvercles guide large Screen Nexus blanc • Kit di terminali guida amplia Screen Nexus bianco
8	80170933	Couvercle barre charge gauche screen Nexus 130 blanc • Terminale della barra di carico sinistra Screen Nexus 130 bianco
9	80170935	Couvercle barre charge droite screen Nexus 130 blanc • Terminale della barra di carico destra Screen Nexus 130 bianco
10	60050232	Moteur Elite-i 20/15 tête 9mm S45 • Motore Elite-i 20/15 testa 9 mm S45
11	80170906	Profil coffre pour Screen Nexus 130 blanc 7m • Profilo del cassonetto Screen Nexus 130 bianco 7 m
12a	80170912	Profil registre Screen Nexus 80 blanc 7m • Profilo superiore Screen Nexus 80 bianco 7 m
12b	80170915	Profil registre Screen Nexus Curve 130 bianco 7m • Profilo superiore Screen Nexus Curve 80 bianco 7 m
13	80170851	Profil fermeture toile PCV screen Nexus noir 6m • Profilo di chiusura del telo PCV Screen Nexus nero 6 m
14	80170552	Profil guide antérieure Screen Rits 90° blanc 7m • Profilo guida anteriore Screen Rits 90° bianco 7 m
15	80170202	Profil registre Screen Nexus Curve 80 blanc 7m • Profilo guida posteriore Screen Rits 90° bianco 7 m
16	80170918	Profil barre chargement Screen Nexus 130 blanc 7m • Profilo della barra di carico Screen Nexus 130 bianco 7 m
17	80170054	Tapis pb-48-800-3pb coupé à 5m Screen • Spazzola a listello pb-48-800-3pb tagliata a 5 m Screen
18a	80030024	Tube rainuré ogive Ø70x1 4m • Tubo scanalato tenditore Ø70x1 4 m
18b	80030020	Tube rainuré ogive Ø78x1 4m • Tubo scanalato tenditore Ø78x1 4 m
18c	80030050	Tube rainuré ogive frisé Ø85x1,2 soudé 5m • Tubo scanalato tenditore avvolgibile Ø85x1,2 soldato 5 m
19	80170055	Barre renfort Ø22 Screen Rits zinguée 4m • Barra di rinforzo Ø22 Screen Rits zincata 4 m
	80170947	Sac boutonnerie Screen Nexus 130 guide • Contenitore bulloneria Screen Nexus 130 guida
20		Vis Allen M4x25 DIN-912 inox A4 • Vite a brugola M4x25 DIN-912 inox A4
21		Vis tête Alom M4x10 DIN-7985 inox A2 • Vite a testa bombata M4x10 DIN-7985 inox A2
22		Écrou carré M4 DIN-562 inox A2 • Dado quadrato M4 DIN-562 inox A2
23		Vis Ø3,5x6,5 DIN-7981 inox A2 • Vite Ø3,5x6,5 DIN-7981 inox A2
24		Vis Ø3,5x16 DIN-7982 inox A2 • Vite Ø3,5x16 DIN-7982 inox A2
25		Vis Ø9,2x9,5 DIN-7981 inox A2 • Vite Ø2,9x9,5 DIN-7981 inox A2
26		Vis à tête 4,2x50 DIN-7982 Dacro • Vite per lamiera 4,2x50 DIN-7982 Dacro
27		Vis M6x14 DIN-7991 inox A2 • Vite M6x14 DIN-7991 inox A2
28	80170019	Entonnoir Screen Rits • Incavo Screen Rits



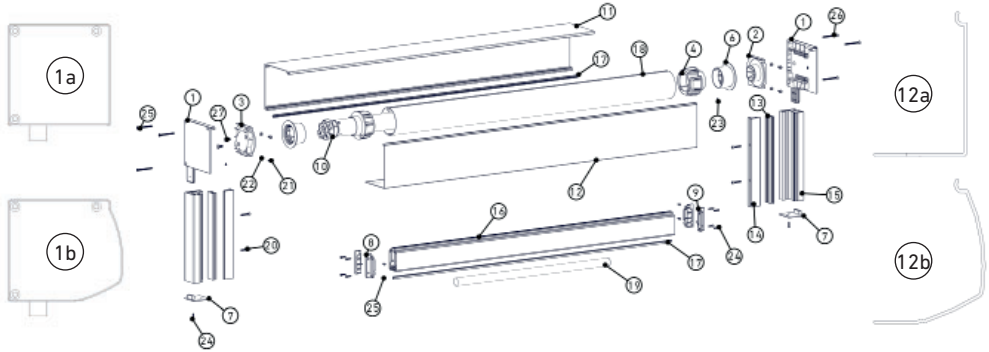
# NEXUS 130 ZIP GUÍA ANCHA

NEXUS 130 ZIP WIDE GUIDE • NEXUS 130 ZIP GUIDE LARGE • NEXUS 130 ZIP GUIDA AMPLIA

02

**Explosionados motor • Motor exploded view**

*Exposition pièces moteur • Grafico esploso del motore*

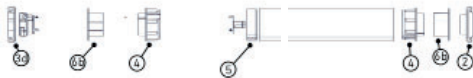


## Despiece eje motor Elite-i

*Elite-i motor axis exploded view*

*Démontage axe moteur Elite-i*

*Vista esplosa dell'asse motore Elite-i*



En el lado del motor 3a o 3b: según el tipo de motor.

*On the side of the motor, 3a or 3b: depending on the motor.*

*Sur le côté du moteur, 3a ou 3b, selon le type de moteur.*

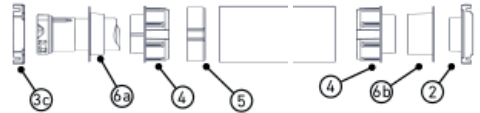
*Sul lato del motore, 3a o 3b: a seconda del tipo di motore.*

## Despiece eje multimotor

*Multimotor axis exploded view*

*Démontage axe multimoteur*

*Vista esplosa dell'asse plurimotore*



Para todos los ejes • For all axes

*Pour tous les axes • Per tutti gli assi*

4a, 4b, 4c, 5a, 5b o 5c: según el Ø del tubo.

*4a, 4b, 4c, 5a, 5b or 5c: depending on tube Ø.*

*4a, 4b, 4c, 5a, 5b or 5c, selon le Ø du tube.*

*4a, 4b, 4c, 5a, 5b o 5c: a seconda del Ø del tubo.*

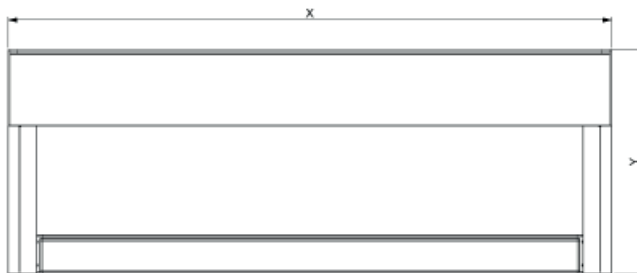
# NEXUS 130 ZIP GUÍA ANCHA

NEXUS 130 ZIP WIDE GUIDE • NEXUS 130 ZIP GUIDE LARGE • NEXUS 130 ZIP GUIDA AMPLIA



03

**Rango de uso y descuentos. Motor** • Range of use & cutting table. Motor  
Gamme d'utilisation et remises. Moteur • Intervallo d'uso e dimensioni. Motore



Rango de uso clase III Range of use: class III Gamme d'utilisation catégorie III Intervallo d'uso classe III		
Tubo • Tube Tube • Tubo	X máxima • maximum maximum • Max.	Y máxima • maximum maximum • Max.
Ø70	4000	3500
Ø78	4000	2700
Ø85	5000	5000

Tabla de descuentos multimotor/Elite-i Multimotor/Elite-i cutting table Tableau de remises multimoteur /Elite-i Tabella delle dimensioni plurimotore/Elite-i	
Perfil cajón • Box profile Profil coffre • Profilo del cassonetto	X-32 mm
Perfil registro • Upper profile Profil registre • Profilo superiore	X-6 <sub>(+0/-0,5)</sub> mm
Perfil guía anterior • Front guide profile Profil guide antérieur Profilo guida anteriore	Y-133,5 mm
Perfil guía posterior • Back guide profile Profil guide postérieur Profilo guida posteriore	Y-133,5 mm
Perfil barra carga • Charge profile Profil barre charge Profilo della barra di carico	X-116 <sub>(±0,5)</sub> mm
Perfil cierre lona con embudo PVC canvas closure profile with funnel Profil fermeture toile PVC avec entonnoir Profilo di chiusura del telo PVC con incavo	Y-144 <sub>(+0/-1)</sub> mm
Perfil cierre lona sin embudo PVC canvas closure profile without funnel Profil fermeture toile PVC sans entonnoir Profilo di chiusura del telo PVC senza incavo	Y-134 <sub>(+0/-1)</sub> mm
Tubos • Tubes • Tubes • Tubos Ø70/Ø78/Ø85	X-117 mm

Barra refuerzo acero Ø22 Ø22 steel reinforcement rod Barre renfort acier Ø22 Barra di rinforzo in acciaio Ø22	X<3000 mm	X>3000 mm
	500 mm en cada extremo 500mm at each side 500 mm à chaque extrémité 500 mm ad ogni estremità	650 mm en cada extremo 650mm at each side 650 mm à chaque extrémité 650 mm ad ogni estremità



# NEXUS 130 ZIP GUÍA ANCHA

NEXUS 130 ZIP WIDE GUIDE • NEXUS 130 ZIP GUIDE LARGE • NEXUS 130 ZIP GUIDA AMPLIA

## 04 Preparación de componentes para motor

*Motor hardware preparation*

*Préparation de composants pour moteur*

*Preparazione dei componenti del motore*

### 04.a Confección lona motor • Canvas preparation for motor

*Confection toile moteur • Preparazione telo motore*



### 04.b Mecanizado perfil registro • Upper profile preparation

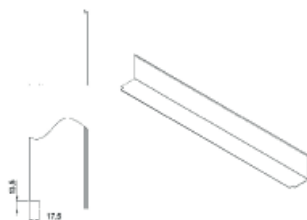
*Usinage profil registre • Lavorazione dei profili superiori*

**E** Paso 1. Realizar el corte en ambos extremos del perfil.

**GB** Step 1. Cut on both sides of the profile.

**F** 1. Réaliser la découpe sur les deux extrémités du profil.

**I** Fase 1. Effettuare il taglio su entrambe le estremità del profilo.



### 04.c Mecanizado perfil guía anterior • Front guide profile preparation

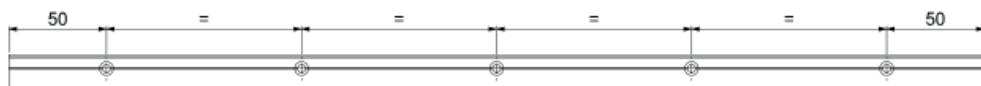
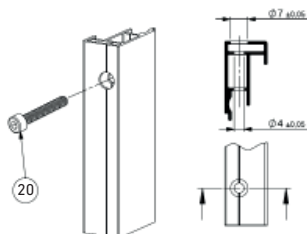
*Usinage profil guide antérieur • Lavorazione del profilo guida anteriore*

**E** Paso 1. Fijación de la guía anterior con la guía posterior.

**GB** Step 1. Attaching the front guide to the back guide.

**F** 1. Fixation du guide antérieur au guide postérieur.

**I** Fase 1. Fissaggio della guida anteriore con la guida posteriore.



Distancia máxima entre centros: 500 mm • Maximum distance between centres: 500 mm

Distance maximum entre les centres : 500 mm • Distanza massima tra i centri: 500 mm



# NEXUS 130 ZIP GUÍA ANCHA

NEXUS 130 ZIP WIDE GUIDE • NEXUS 130 ZIP GUIDE LARGE • NEXUS 130 ZIP GUIDA AMPLIA



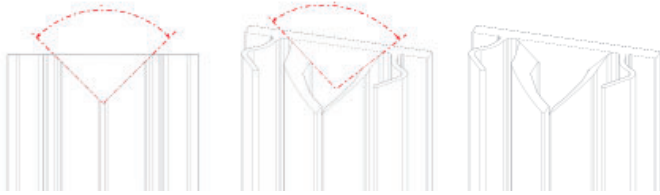
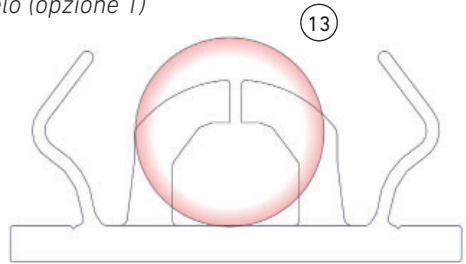
## 04.d Mecanizado perfil cierre lona (opción 1)

*Canvas closure profile preparation (option 1)*

*Usinage profil fermeture toile (option 1)*

*Lavorazione del profilo di chiusura del telo (opzione 1)*

- E** Paso 1. Cortar la guía con forma de embudo para guiar la cremallera.
- GB** Step 1. Cut the guide with a funnel shape to direct the zip.
- F** 1. Couper le guide en forme d'entonnoir pour guider la fermeture éclair.
- I** Fase 1. Tagliare la guida a forma di incavo per collocare la cerniera.



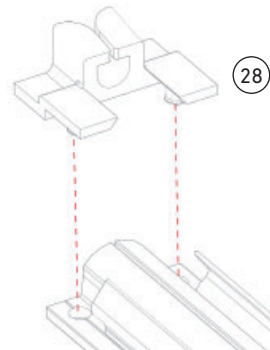
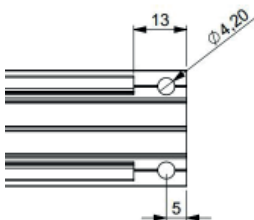
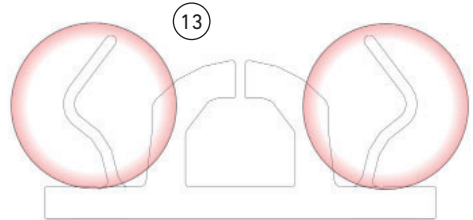
## 04.e Mecanizado perfil cierre lona (opción 2)

*Canvas closure profile preparation (option 2)*

*Usinage profil fermeture toile (option 2)*

*Lavorazione del profilo di chiusura del telo (opzione 2)*

- E** Paso 1. Cortar la zona de la guía indicada en la imagen. Macanizar la guía e insertar el embudo.
- GB** Step 1. Cut the area of the guide shown in the image. Macanize the guide and insert the funnel.
- F** 1. Couper la toile du guide indiqué sur l'image. Usiner le guide et insérer l'entonnoir.
- I** Fase 1. Tagliare l'area della guida indicata nell'immagine. Montare la guida e inserire l'incavo.





# NEXUS 130 ZIP GUÍA ANCHA

NEXUS 130 ZIP WIDE GUIDE • NEXUS 130 ZIP GUIDE LARGE • NEXUS 130 ZIP GUIDA AMPLIA

05

## Listado de componentes para cardán • Cardan hardware list

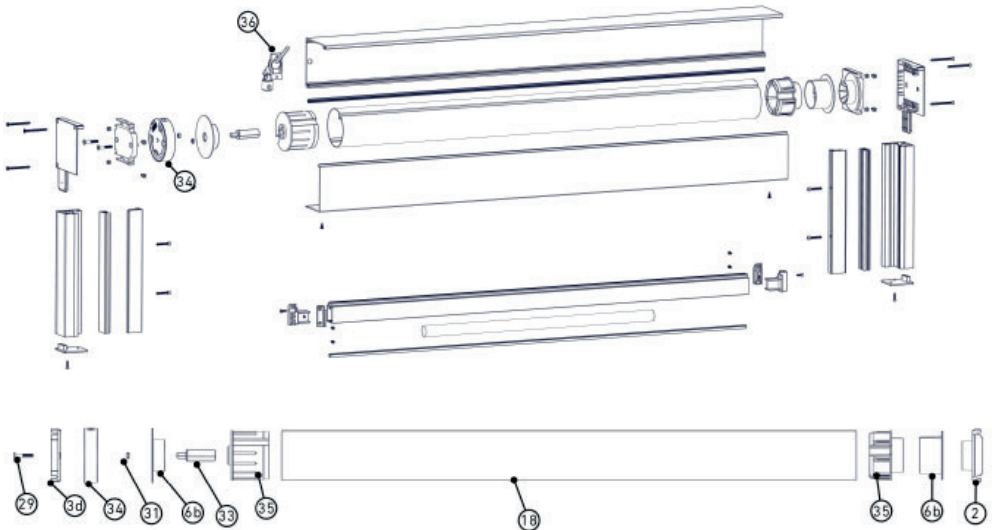
Liste de composants pour cardan • Elenco dei componenti per cardano

N°	Código Code Codice	Artículo • Article • Article • Articolo
	<b>80170963</b>	<b>Kit para cardán • Cardan kit • Kit pour cardan • Kit per cardano</b>
29		Tornillo M5x30 DIN 7991 inox A2 • Screw M5x30 DIN7991 SS A2 Vis M5x30 DIN7991 inox A2 • Vite M5x30 DIN 7991 inox A2
30		Soporte lateral cardán screen Nexus • Screen Nexus cardan lateral support Support latéral cardan Screen Nexus • Supporto laterale cardano Screen Nexus
31		Tuerca autoblocante M5 DIN980 V inox A4 • Locknut M5 DIN980 V SS A4 Écrou autobloquant M5 DIN980 V inox A4 • Dado autobloccante M5 DIN980 V inox A4
32		Anillo distanciador $\square$ 13 cardán screen Nexus • Screen Nexus Spacer ring $\square$ 13 cardan Anneau d'écartement $\square$ 13 cardan screen Nexus • Anello distanziatore $\square$ 13 cardano Screen Nexus
33		Inserto metálico $\square$ 13x7 screen Universal Zip • Screen Universal Zip $\square$ 13x7 Metallic insert Insert métallique $\square$ 13x7 screen Universal Zip • Inserto metallico $\square$ 13x7 Screen Universal Zip
34	70100343	Mecanismo cardán 1420 R=5:1 $\varnothing$ 7/ $\square$ 7 CFC • Cardan mechanism 1420 R=5:1 $\varnothing$ 7/ $\square$ 7 CFC Mécanisme cardan 1420 R=5:1 $\varnothing$ 7/ $\square$ 7 CFC • Meccanismo cardano 1420 R=5:1 $\varnothing$ 7/ $\square$ 7 CFC
35a	80020024	Casquillo 70 ran plástico Transmisión $\square$ 13 screen Zip • Screen Zip 70 plastic groove gear transmission $\square$ 13 Douille 70 rainure plastique Transmission $\square$ 13 screen Zip • Boccola 70 scanalatura di plastica trasmissione $\square$ 13 Screen Zip
35b	80020025	Casquillo 78 ran plástico Transmisión $\square$ 13 screen Zip • Screen Zip 78 plastic groove gear transmission $\square$ 13 Douille 78 rainure plastique Transmission $\square$ 13 screen Zip • Boccola 78 scanalatura di plastica trasmissione $\square$ 13 Screen Zip
36	70100551	Snodo 45-35 Zamak 2T $\varnothing$ 7 Aluminio níquelado $\varnothing$ 14 • Snodo 45-35 Zamak 2T $\varnothing$ 7 nickel-plated aluminium $\varnothing$ 14 Coussinet sphérique 45-35 Zamak 2T $\varnothing$ 7 Aluminium nickelé $\varnothing$ 14 • Snodo 45-35 zamak 2T $\varnothing$ 7 alluminio nichelato $\varnothing$ 14

06

## Explosionados cardán • Cardan exploded view

Exposition pièces cardan • Grafico esploso del cardano



35a o 35b: según el  $\varnothing$  del tubo • 35a or 35b: depending on tube  $\varnothing$   
35a ou 35b, selon le  $\varnothing$  du tube • 35a o 35b: a seconda del  $\varnothing$  del tubo.

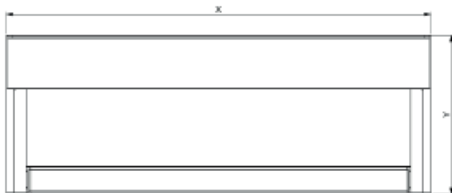
# NEXUS 130 ZIP GUÍA ANCHA

NEXUS 130 ZIP WIDE GUIDE • NEXUS 130 ZIP GUIDE LARGE • NEXUS 130 ZIP GUIDA AMPLIA



07

**Rango de uso y descuentos. Cardán** • Range of use & cutting table. Cardan  
Gamme d'utilisation et remises. Cardan • Intervallo d'uso e dimensioni. Cardano



Rango de uso clase III Range of use: class III Gamme d'utilisation catégorie III Intervallo d'uso classe III		
Tubo • Tube Tube • Tubo	X máxima • maximum maximum • Max.	Y máxima • maximum maximum • Max.
Ø70	4000	3500
Ø78	4000	2700
Ø85	5000	5000

Barra refuerzo acero Ø22 Ø22 steel reinforcement rod Barre renfort acier Ø22 Barra di rinforzo in acciaio Ø22	X<3000 mm	X>3000 mm
	500 mm en cada extremo 500mm at each side 500 mm à chaque extrémité 500 mm ad ogni estremità	650 mm en cada extremo 650mm at each side 650 mm à chaque extrémité 650 mm ad ogni estremità

Tabla de descuentos para cardán Cardan cutting table Tableau de remises cardan Tabella delle dimensioni cardan	
Perfil cajón • Box profile Profil coffre • Profilo del cassonetto	X-32 mm
Perfil registro • Upper profile Profil registre • Profilo superiore	X-6 <sub>(+0/-0,5)</sub> mm
Perfil guía anterior • Front guide profile Profil guide antérieur Profilo guida anteriore	Y-133,5 mm
Perfil guía posterior • Back guide profile Profil guide postérieur Profilo guida posteriore	Y-133,5 mm
Perfil barra carga • Charge profile Profil barre charge Profilo della barra di carico	X-116 <sub>(+0,5)</sub> mm
Perfil cierre lona con embudo PVC canvas closure profile with funnel Profil fermeture toile PVC avec entonnoir Profilo di chiusura del telo PVC con incavo	Y-144 <sub>(+0/-1)</sub> mm
Perfil cierre lona sin embudo PVC canvas closure profile without funnel Profil fermeture toile PVC sans entonnoir Profilo di chiusura del telo PVC senza incavo	Y-134 <sub>(+0/-1)</sub> mm
Tubos • Tubes • Tubes • Tubos Ø70/Ø78/Ø85	X-115 mm

Eje Axis Axe Rullo Ø70	1,00	1,50	2,00	2,50	3,00	3,50	4,00	X	Y
	R1/5	R1/5	R1/5						3,25
	R1/5	R1/5	R1/5	R1/5					3,00
	R1/5	R1/5	R1/5	R1/5					2,75
	R1/5	R1/5	R1/5	R1/5					2,50
	R1/5	R1/5	R1/5	R1/5					2,25
	R1/5	R1/5	R1/5	R1/5					2,00
	R1/5	R1/5	R1/5	R1/5					1,50
	R1/5	R1/5	R1/5	R1/5					1,00

Eje Axis Axe Rullo Ø78	1,00	1,50	2,00	2,50	3,00	3,50	4,00	X	Y
	R1/5	R1/5	R1/5						2,70
	R1/5	R1/5	R1/5						2,50
	R1/5	R1/5	R1/5	R1/5					2,00
	R1/5	R1/5	R1/5	R1/5					1,50
	R1/5	R1/5	R1/5	R1/5					1,00



# NEXUS 130 ZIP GUÍA ANCHA

NEXUS 130 ZIP WIDE GUIDE • NEXUS 130 ZIP GUIDE LARGE • NEXUS 130 ZIP GUIDA AMPLIA

## 08 Preparación de componentes para cardán

*Cardan hardware preparation*

*Préparation de composants pour cardan*

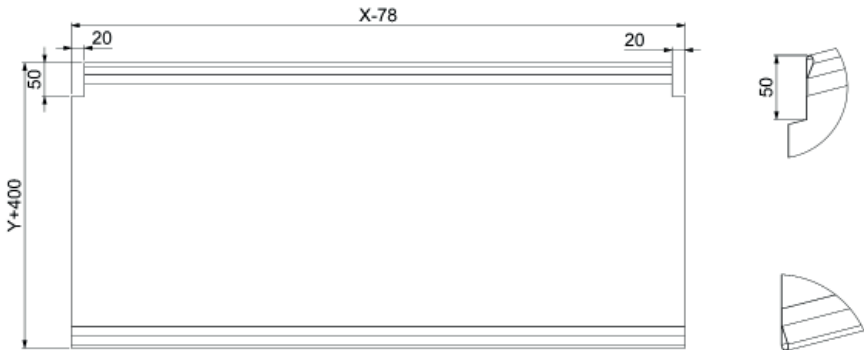
*Preparazione dei componenti per cardano*

### 08.a Confección lona para cardán

*Canvas preparation for cardan*

*Confection toile pour cardan*

*Preparazione telo per cardano*



### 08.b Mecanizado perfil cajón para cardán • Box profile preparation for cardan

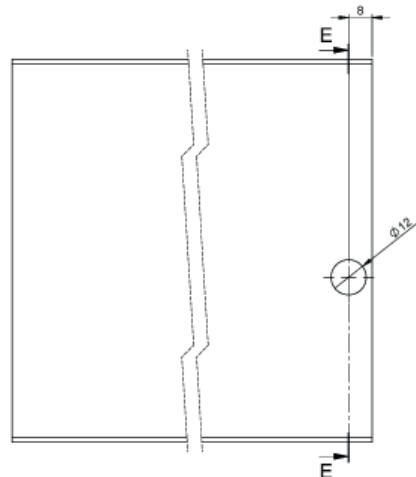
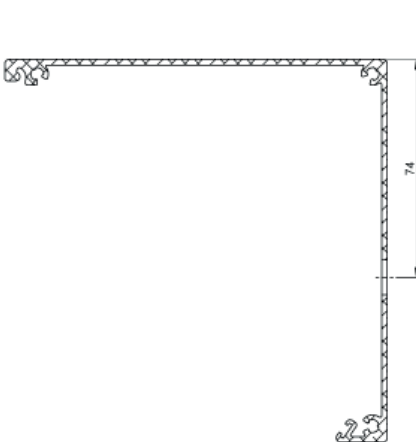
*Usinage coffre pour cardan • Lavorazione del profilo del cassonetto per cardano*

**E** Paso 1. Realizar el taladro como se indica en la imagen.

**F** 1. Réaliser la perforation comme indiqué sur l'image.

**GB** Step 1. Drill as shown in the image.

**I** Fase 1. Trapanare come si indica nell'immagine.

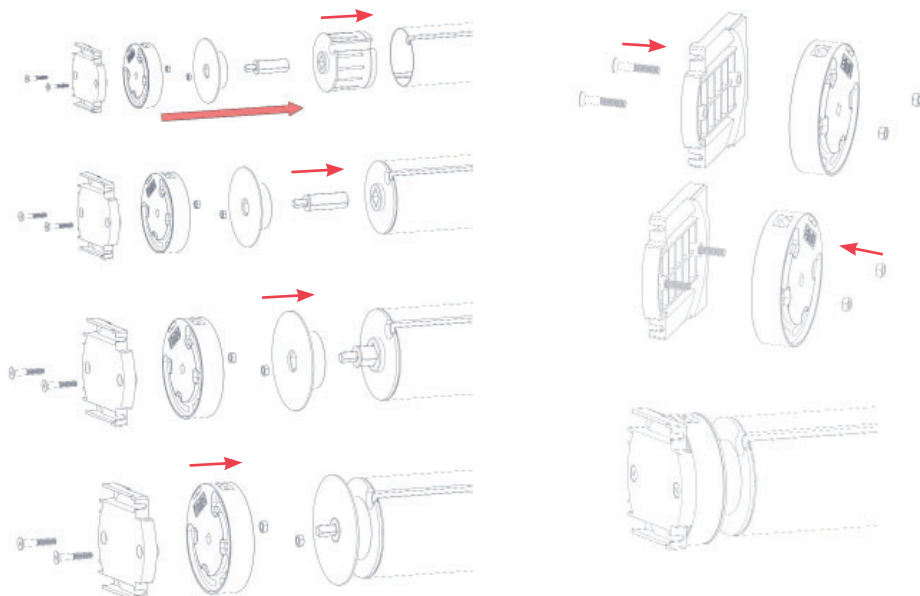


# NEXUS 130 ZIP GUÍA ANCHA

NEXUS 130 ZIP WIDE GUIDE • NEXUS 130 ZIP GUIDE LARGE • NEXUS 130 ZIP GUIDA AMPLIA

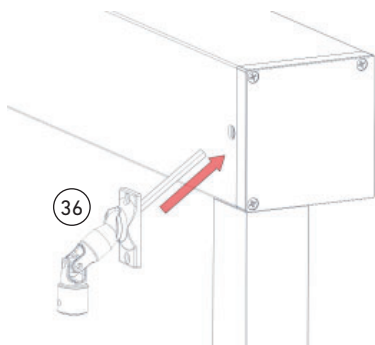


## 09 Montaje del cardán • Cardan assembly Montage du cardan • Montaggio del cardano



## 09.a Montaje del snodo • Snodo assembly Montage du coussinet sphérique • Montaggio dello snodo

- E** Paso 1. Introducir el snodo del cardán por el agujero mecanizado en la parte trasera del cajón.
- F** 1. Introduire le coussinet sphérique du cardan dans le trou usiné sur la partie arrière du coffre.
- GB** Step 1. Insert the snodo in the cardan through the hole drilled at the back of the box.
- I** Fase 1. Inserire lo snodo del cardano attraverso il foro ricavato nella parte posteriore del cassonetto.





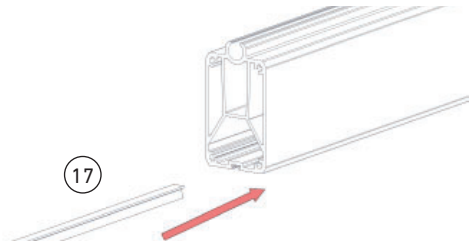
# NEXUS 130 ZIP GUÍA ANCHA

NEXUS 130 ZIP WIDE GUIDE • NEXUS 130 ZIP GUIDE LARGE • NEXUS 130 ZIP GUIDA AMPLIA

## 10 Montaje en fábrica • Factory assembly Montage en usine • Montaggio in fabbrica

### 10.a Montaje felpudo • Brush seal assembly Montage tapis • Montaggio della spazzola a listello

- E** Paso 1. Introducir felpudo en el perfil barra carga.
- GB** Step 1. Insert the brush seal onto the charge profile.
- F** 1. Placer le tapis sur le profil barre charge.
- I** Fase 1. Introdurre la spazzola a listello nel profilo della barra di carico.



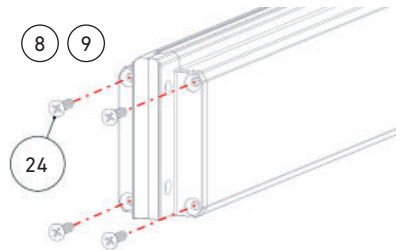
### 10.b Montaje barra refuerzo Ø22 • Ø22 reinforcement rod assembly Montage barre renfort Ø22 • Montaggio della barra di rinforzo Ø22

- E** Paso 1. Introducir barra refuerzo, ver tabla de descuentos.
- GB** Step 1. Insert the reinforcement rod, see cutting table.
- F** 1. Insérer barre renfort, voir tableau de remises.
- I** Fase 1. Inserire la barra di rinforzo (vedi Tabella delle dimensioni).



### 10.c Montaje tapas barra de carga • Charge profile covers assembly Montage couvercles barre de charge • Montaggio dei terminali della barra di carico

- E** Paso 1. Introducir la lona en la barra de carga y posicionar las tapas.
- GB** Step 1. Insert the canvas onto the charge profile and place the covers.
- F** 1. Insérer la toile sur le profil barre de charge et y placer les couvercles.
- I** Fase 1. Collocare il telo sulla barra di carico e posizionare i terminali.

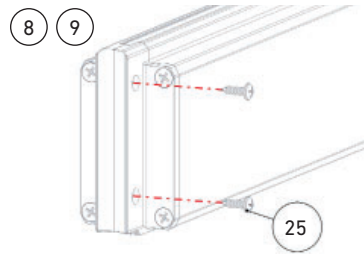


# NEXUS 130 ZIP GUÍA ANCHA

NEXUS 130 ZIP WIDE GUIDE • NEXUS 130 ZIP GUIDE LARGE • NEXUS 130 ZIP GUIDA AMPLIA

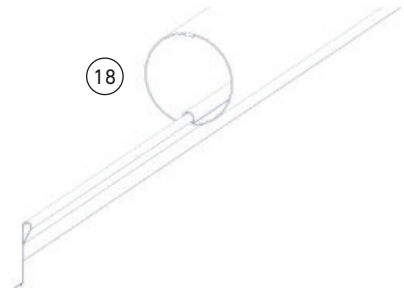


- E** Paso 2. Atornillar las tapas a la barra de carga y seguidamente atornillar las tapas entre si.
- GB** Step 2. Tighten the covers to the charge profile and, then, screw the covers to each other.
- F** 2. Visser les couvercles à la barre de charge puis visser les couvercles entre eux.
- I** Fase 2. Avvitare i terminali alla barra di carico e poi avvitarli tra loro.



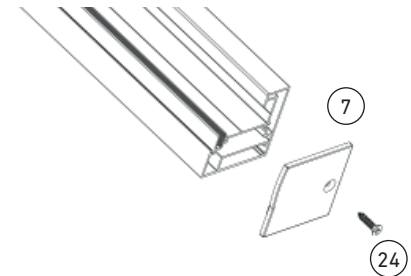
## 10.d Montaje de lona • assembly Montage de toile • Montaggio del telo

- E** Paso 1. Introducir la lona por la ojiva del tubo y fijar.
- GB** Step 1. Insert the canvas over the tube's ogive and attach.
- F** 1. Introduire la toile par l'ogive du tube et fixer.
- I** Fase 1. Inserire il telo attraverso il tenditore del tubo e fissarlo.



## 10.e Montaje tapas perfil guía • Guide profile cover assembly Montage couvercles profil guide • Assemblaggio dei terminali del profilo guida

- E** Paso 1. Situar la tapa y atornillar.
- GB** Step 1. Place the cover and tighten the screws.
- F** 1. Placer le couvercle et visser.
- I** Fase 1. Posizionare il terminale e avvitare.



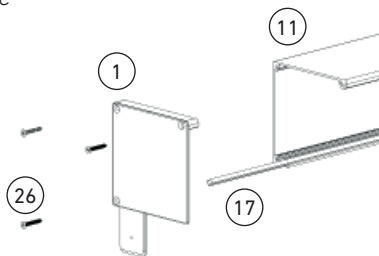


# NEXUS 130 ZIP GUÍA ANCHA

NEXUS 130 ZIP WIDE GUIDE • NEXUS 130 ZIP GUIDE LARGE • NEXUS 130 ZIP GUIDA AMPLIA

## 10.f Montaje de testers • End cap assembly Montage de châssis • Montaggio delle testate

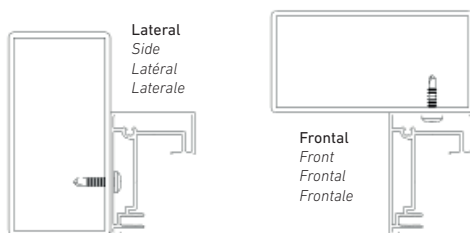
- E** Paso 1. Introducir el felpudo. Situar los testers y atornillar.
- GB** Step 1. Insert the brush seal. Place the end caps and tighten the screws.
- F** 1. Placer le tapis. Ajuster les châssis et visser.
- I** Fase 1. Introdurre la spazzola a listello. Posizionare le testate e avvitare.



## 11 Montaje en obra • On-site assembly Montage sur site • Montaggio in opera

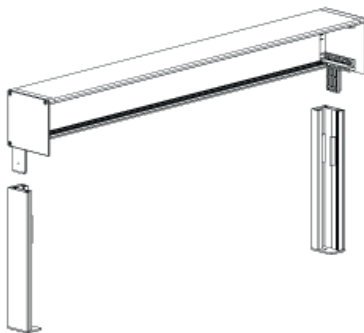
### 11.a Montaje guía posterior • Back guide assembly Montage guide postérieure • Montaggio della guida posteriore

- E** Paso 1. Situar la guía y atornillar.
- GB** Step 1. Place the guide and tighten the screws.
- F** 1. Placer le guide et visser.
- I** Fase 1. Posizionare la guida e avvitare.



### 11.b Montaje del cajón • Box assembly Montage du coffre • Montaggio del cassonetto

- E** Paso 1. Ensamblar el cajón en las guías introduciendo las patas de los testers en las mismas.
- GB** Step 1. Place the box on the guides, introducing the end cap flaps on them.
- F** 1. Assembler le coffre aux guides en y introduisant les pieds des châssis.
- I** Fase 1. Montare il cassonetto nelle guide inserendo gli ancoraggi delle testate sulle stesse.





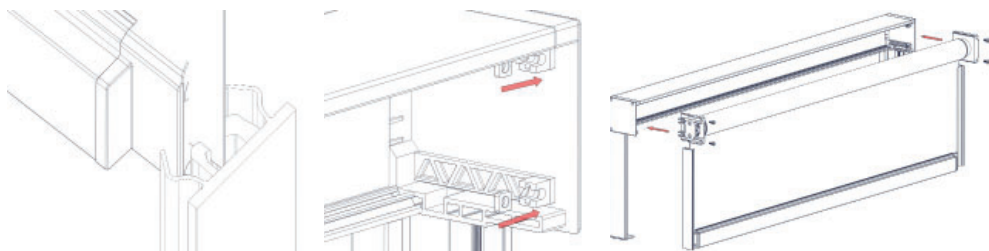
# NEXUS 130 ZIP GUÍA ANCHA

NEXUS 130 ZIP WIDE GUIDE • NEXUS 130 ZIP GUIDE LARGE • NEXUS 130 ZIP GUIDA AMPLIA



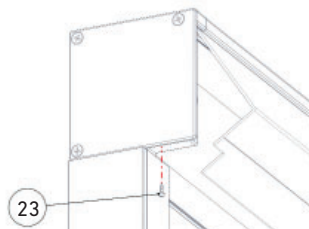
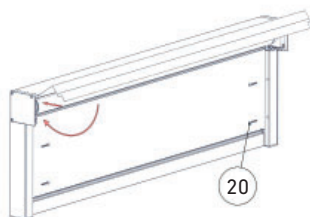
## 11.c Montaje del eje • Axis assembly Montage de l'axe • Montaggio dell'asse

- E** Paso 1. Introducir la lona en el perfil cierre lona PVC.  
Insertar las tuercas cuadradas en los testeros y seguidamente introducir el eje en el interior del cajón deslizando los soportes. Atornillar los soportes a los testeros.
- F** 1. Placer la toile dans le profil fermeture toile PVC.  
Insérer les écrous carrés dans les châssis puis introduire l'axe à l'intérieur du coffre en faisant glisser les supports. Visser les supports aux châssis.
- GB** Step 1. Insert the canvas on the PVC canvas closure profile.  
Place the square nuts on the end caps and, then, slide the supports to insert the axis into the box. Tighten the supports to the end caps with screws.
- I** Fase 1. Inserire il telo nel profilo di chiusura del telo PVC.  
Inserire i dadi quadrati nelle testate, quindi collocare l'asse all'interno del cassonetto facendo scorrere i supporti. Avvitare i supporti alle testate.



## 11.d Montaje guía anterior y perfil registro Front guide and upper profile assembly Montage guide antérieure et profil registre Montaggio della guida anteriore e del profilo superiore

- E** Paso 1. Introducir la guía anterior y atornillar, seguidamente introducir el perfil registro en el cajón y atornillar.
- F** 1. Introduire le guide antérieure et visser, puis introduire le profil registre dans le coffre et visser.
- GB** Step 1. Insert the front guide and tighten the screws. Then, insert the upper profile in the box and tighten the screws.
- I** Fase 1. Inserire la guida e avvitare, quindi introdurre il profilo superiore nel cassonetto e avvitare.









**GAVIOTA**  
Autovía de Alicante, A-31 Km.196  
03630 Sax (Alicante) - España / Spain  
Tel. +34 965 474 200•Fax +34 965 475 680  
International Dept: +34 966 968 276•Fax +34 966 968 075  
comercial@gaviotasimbac.com - export@gaviotasimbac.com  
www.gaviotasimbac.com