

# NEXUS 130 CABLE

NEXUS 130 CABLE

NEXUS 130 CÂBLE

NEXUS 130 CAVO



**gaviota**  
The Sun & Shutter Specialists



**E** **Manual de Instalación**

**F** *Manuel d'Installation*

**GB** *Assembly Instructions*

**I** *Manuale di Installazione*



# NEXUS 130 CABLE

NEXUS 130 CABLE • NEXUS 130 CÂBLE • NEXUS 130 CAVO



**E** Advertencias de seguridad

**GB** Safety warnings

**F** Avertissement de sécurité

**I** Avvertence e note di sicurezza

- E** • Leer detenidamente estas instrucciones de montaje antes de cualquier uso y conservarlas después de la instalación..
- E** • El no respetar las instrucciones de montaje, uso y especificaciones técnicas del artículo, así como excederse en los rangos de uso máximos especificados (pesos, etc...), significará la exclusión de la Política de Garantía y de Servicio Postventa de Gaviota Simbac, S.L.
- GB** • Read carefully the assembly instructions before installing the awning.
- GB** • Failure to follow the assembly instructions, use conditions and technical specifications of the article, as well as exceeding the specified maximum use ranges (weights, etc ...), will mean the exclusion of the Warranty and After Sales Service Policy of Gaviota Simbac, S.L.
- F** • Lire attentivement les instructions de montage avant de procéder à l'installation du store.
- F** • maxims spécifiques (poids, etc...), sera motif d'exclusion de la Politique de Garantie et Service Après-vente de Gaviota Simbac, S.L. Leggere queste istruzioni prima dell'uso e conservarle l'installazione.
- I** • Leggere attentamente le istruzioni di montaggio prima di montare la tenda da sole.
- I** • La mancata osservanza delle istruzioni per il montaggio, l'uso, le specifiche tecniche di questo articolo, e degli intervalli che superano il massimo utilizzo specificato (pesi, ecc ...), significherà l'esclusione della Politica della Garanzia e Servizio Post-Vendita GAVIOTA SIMBAC, S.L.

## Índice • Index • Index • Indice

- 01** Listado de componentes para motor • Motor hardware list  
Liste de composants pour moteur • Elenco dei componenti per motore
- 02** Explosionados motor • Motor exploded view  
Exposition pièces moteur • Grafico esploso del motore
- 03** Rango de uso y descuentos. Motor • Range of use & cutting table. Motor  
Gamme d'utilisation et remises. Moteur • Intervallo d'uso e dimensioni. Motore
- 04** Preparación de componentes para motor • Motor hardware preparation  
Préparation de composants pour moteur • Preparazione dei componenti del motore
- 05** Listado de componentes para cardán • Cardan hardware list  
Liste de composants pour cardan • Elenco dei componenti per cardano
- 06** Explosionados cardán • Cardan exploded view  
Exposition pièces cardan • Grafico esploso del cardano
- 07** Rango de uso y descuentos. Cardán • Range of use & cutting table. Cardan  
Gamme d'utilisation et remises. Cardan • Intervallo d'uso e dimensioni. Cardano
- 08** Preparación de componentes para cardán • Cardan hardware preparation  
Préparation de composants pour cardan • Preparazione dei componenti per cardano
- 09** Montaje del cardán • Cardan assembly  
Montage du cardan • Montaggio del cardano
- 10** Montaje • Assembly  
Montage • Montaggio



# NEXUS 130 CABLE

NEXUS 130 CABLE • NEXUS 130 CÂBLE • NEXUS 130 CAVO

01

Listado de componentes • Motor hardware list

Liste de composants • Elenco dei componenti

Nº	Código Code	Artículo • Article
1a	80170924	Juego Testeros Screen Nexus 130 cable blanco • Screen Nexus 130 cable end cap set white
1b	80170927	Juego Testeros Screen Nexus Curve 130 cable blanco • Screen Nexus Curve 130 cable end cap set white
2	80170010	Soporte lateral Ø50 Screen Rits • Ø50 Screen Rits lateral support
3a	80170530	Soporte NEW lateral motor Gaviota screen Rits • Screen Rits Gaviota motor new lateral support
3b	80170009	Soporte lateral motor Somfy screen Rits • Somfy motor Screen Rits lateral support
3c	80170962	Soporte lateral multimotor screen Rits • Screen Rits multimotor lateral support
3d	80170941	Soporte lateral motor Elite-i • Elite-i motor lateral support
4a	80170147	Casquillo adaptador polea Ø70 Screen Rits • Ø70 Screen Rits pulley adaptor bearing
4a	80170485	Casquillo adaptador polea Ø70 motor Somfy • Ø70 Somfy motor pulley adaptor bearing
4b	80170011	Casquillo adaptador polea Ø78 Screen Rits • Ø78 Screen Rits pulley adaptor bearing
4b	80170486	Casquillo adaptador polea Ø78 motor Somfy • Ø78 Somfy motor pulley adaptor bearing
4c	80170721	Casquillo adaptador polea Ø85 Screen Rits • Ø85 Screen Rits pulley adaptor bearing
4c	80170487	Casquillo adaptador polea Ø85 motor Somfy • Ø85 Somfy motor pulley adaptor bearing
5a	60070059	Coronas para eje Ø70 ojiva S45 Gaviota • Gears for Ø70 ogive axis S45 Gaviota
5b	60070060	Coronas para eje Ø78 ojiva S45 Gaviota • Gears for Ø78 ogive axis S45 Gaviota
5c	60070076	Coronas para eje Ø85 ojiva S45 Gaviota • Gears for Ø85 ogive axis S45 Gaviota
6a	80170012	Anillo fijación Screen Rits • Screen Rits fixation ring
6b	80170942	Anillo fijación motor Elite-i Screen Nexu • Elite-i motor Screen Nexus fixation ring
7	80170939	Tapa barra de carga para cable Nexus 130 blanco • Charge profile cover for Nexus 130 cable white
8	80170869	Juego Fijación cable Screen Nexus • Screen Nexus cable fastening set
9	80170959	Conjunto Sujeción Perfil Cajón Nexus 130 • Nexus 130 box profile fastening set
10	60050232	Motor Elite-i 20/15 cabeza 9mm S45 • Elite-i 20/15 motor 9mm head S45
11	80170909	Perfil cajon para cable Screen Nexus 130 blanco 7m • Box profile for Screen Nexus 130 cable white 7m
12a	80170912	Perfil registro Screen Nexus 80 blanco 7m • Screen Nexus 80 Upper profile white 7m
12b	80170915	Perfil registro Screen Nexus Curve 80 blanco 7m • Screen Nexus Curve 80 Upper profile white 7m
13	80170918	Perfil barra carga Screen Nexus130 blanco 7m • Screen Nexus 130 Charge profile white 7m
14	80170055	Barra refuerzo Ø22 Screen Rits zincada 4m • Ø22 Screen Rits galvanised reinforcement rod 4m
15	80170054	Felpudo pb-48-800-3pb cortado a 5m Screen • Brush seal pb-48-800-3pb cut at 5m screen
16a	80030024	Tubo ranurado ojiva Ø70x1 4m • Threaded tube with ogive Ø70x1 4m
16b	80030020	Tubo ranurado ojiva Ø78x1 4m • Threaded tube with ogive Ø78x1 4m
16c	80030050	Tubo ranurado ojiva rizado Ø85x1,2 soldado 5m • Threaded tube ridged with ogive Ø85x1.2 welded 5m
17	80170950	Cable Screen 05, 1x19, aisi 316 bobina 20m • Screen cable 05, 1x19, aisi 316 20m coil
	80170946	Bolsa tornillería Screen Nexus 130 cable • Screen Nexus 130 cable hardware bag
18		Tornillo rosca chapa 4,2x50 DIN-7982 DACRO • Self-drilling screw 4.2x50 DIN-7982 DACRO
19		Tornillo cabeza alom M4x10 DIN-7985 inox A2 • Pan head screw M4x10 DIN-7985 SS A2
20		Tuerca cuadrada M4 DIN-562 inox A2 • Square nut M4 DIN-562 SS A2
21		Tornillo Ø3,5x6,5 DIN-7981 inox A2 • Screw Ø3.5x6.5 DIN-7981 SS A2
22		Tornillo Ø3,5x16 DIN-7982 inox A2 • Screw Ø3.5x16 DIN-7982 SS A2
23		Tornillo M6x14 DIN-7991 inox A2 70 • Screw M6x14 DIN-7991 SS A2
24		Tuerca cuadrada DIN-557 M6 inox A2 • Square nut DIN-557 M6 SS A2
25		Terminal esparrago M6 para cable 05 aisi 316 • Swage stud M6 for 05 cable aisi 316

# NEXUS 130 CABLE

NEXUS 130 CABLE • NEXUS 130 CÂBLE • NEXUS 130 CAVO



N°	Code Codice	Article • Articolo
1a	80170924	<i>Jeu châssis Screen Nexus 130 câble blanc • Kit di testate Screen Nexus 130 cavo bianco</i>
1b	80170927	<i>Jeu châssis Screen Nexus Curve 130 câble blanc • Kit di testate Screen Nexus Curve 130 cavo bianco</i>
2	80170010	<i>Support latéral Ø50 Screen Rits • Supporto laterale Ø50 Screen Rits</i>
3a	80170530	<i>Support new latéral moteur Gaviota Screen Rits • Nuovo supporto motore laterale Gaviota Screen Rits</i>
3b	80170009	<i>Support latéral moteur Somfy Screen Rits • Supporto laterale motore Somfy Screen Rits</i>
3c	80170962	<i>Support latéral multimoteur Screen Rits • Supporto laterale plurimotore Screen Rits</i>
3d	80170941	<i>Support latéral moteur Elite-i Screen Nexus • Supporto laterale motore Elite-i</i>
4a	80170147	<i>Culot adaptateur poulie Ø70 Screen Rits • Boccola adattatore puleggia Ø70 Screen Rits</i>
4a	80170485	<i>Culot adaptateur poulie Ø70 moteur Somfy • Boccola adattatore puleggia Ø70 motore Somfy</i>
4b	80170011	<i>Culot adaptateur poulie Ø78 Screen Rits • Boccola adattatore puleggia Ø78 Screen Rits</i>
4b	80170486	<i>Culot adaptateur poulie Ø78 moteur Somfy • Boccola adattatore puleggia Ø78 motore Somfy</i>
4c	80170721	<i>Culot adaptateur poulie Ø85 Screen Rits • Boccola adattatore puleggia Ø85 Screen Rits</i>
4c	80170487	<i>Culot adaptateur poulie Ø78 moteur Somfy • Boccola adattatore puleggia Ø85 motore Somfy</i>
5a	60070059	<i>Couronnes pour axe Ø70 ogive S45 Gaviota • Adattatori per asse Ø70 tenditore S45 Gaviota</i>
5b	60070060	<i>Couronnes pour axe Ø78 ogive S45 Gaviota • Adattatori per asse Ø78 tenditore S45 Gaviota</i>
5c	60070076	<i>Couronnes pour axe Ø85 ogive S45 Gaviota • Adattatori per asse Ø85 tenditore S45 Gaviota</i>
6a	80170012	<i>Anneau fixation Screen Rits • Anello di fissaggio Screen Rits</i>
6b	80170942	<i>Anneau fixation moteur Elite-i Screen Nexus • Anello di fissaggio motore Elite-i Screen Nexus</i>
7	80170939	<i>Couvercle barre de charge pour câble nexus 130 blanc • Terminale della barra di carico per cavo Nexus 130 bianco</i>
8	80170869	<i>Jeu fixation câble Screen nexus • Kit di fissaggio cavo Screen Nexus</i>
9	80170959	<i>Ensemble fixation profil coffre Nexus 130 • Set di sostegno profilo del cassonetto Nexus 130</i>
10	60050232	<i>Moteur Elite-i 20/15 tête 9mm S45 • Motore Elite-i 20/15 testa 9 mm S45</i>
11	80170909	<i>Profil coffre pour câble Screen Nexus 130 blanc 7m • Profilo del cassonetto per cavo Screen Nexus 130 bianco 7 m</i>
12a	80170912	<i>Profil registre Screen Nexus 80 blanc 7m • Profilo superiore Screen Nexus 80 bianco 7 m</i>
12b	80170915	<i>Profil registre Screen Nexus Curve 80 blanc 7m • Profilo superiore Screen Nexus Curve 80 bianco 7 m</i>
13	80170918	<i>Profil barre chargement Screen Nexus 130 blanc 7m • Profilo della barra di carico Screen Nexus 130 bianco 7 m</i>
14	80170055	<i>Barre renfort Ø22 Screen Rits zinguée 4m • Barra di rinforzo Ø22 Screen Rits zincata 4 m</i>
15	80170054	<i>Tapis pb-48-800-3pb coupé à 5m Screen • Spazzola a listello pb-48-800-3pb tagliata a 5 m Screen</i>
16a	80030024	<i>Tube rainuré ogive Ø70x1 4m • Tubo scanalato tenditore Ø70x1 4 m</i>
16b	80030020	<i>Tube rainuré ogive Ø78x1 4m • Tubo scanalato tenditore Ø78x1 4 m</i>
16c	80030050	<i>Tube rainuré ogive frisé Ø85x1,2 soudé 5m • Tubo scanalato tenditore avvolgibile Ø85x1,2 soldato 5 m</i>
17	80170950	<i>Câble Screen Ø5, 1x19, aisi 316 bobine 20m • Cavo Screen Ø5, 1x19, aisi 316 bobina 20 m</i>
	80170946	<i>Sac boulonnerie Screen Nexus 130 câble • Contenitore bulloneria Screen Nexus 130 cavo</i>
18		<i>Vis à tête 4,5x22 DIN-7982 Dacro • Vite per lamiera 4,2x50 DIN-7982 Dacro</i>
19		<i>Vis tête Alom M4x10 DIN-7985 inox A2 • Vite a testa bombata M4x10 DIN-7985 inox A2</i>
20		<i>Écrou carré M4 DIN-562 inox A2 • Dado quadrato M4 DIN-562 inox A2</i>
21		<i>Vis Ø3,5x6,5 DIN-7981 inox A2 • Vite Ø3,5x6,5 DIN-7981 inox A2</i>
22		<i>Vis Ø3,5x16 DIN-7982 inox A2 • Vite Ø3,5x16 DIN-7982 inox A2</i>
23		<i>Vis M6x10 DIN-7991 inox A2 70 • Vite M6x14 DIN-7991 inox A2</i>
24		<i>Écrou carré DIN-557 M5 inox A2 • Dado quadrato DIN-557 M6 inox A2</i>
25		<i>Terminal goujon fileté M6 pour câble Ø3 aisi 316 • Terminale a perno M6 per cavo Ø5 aisi 316</i>

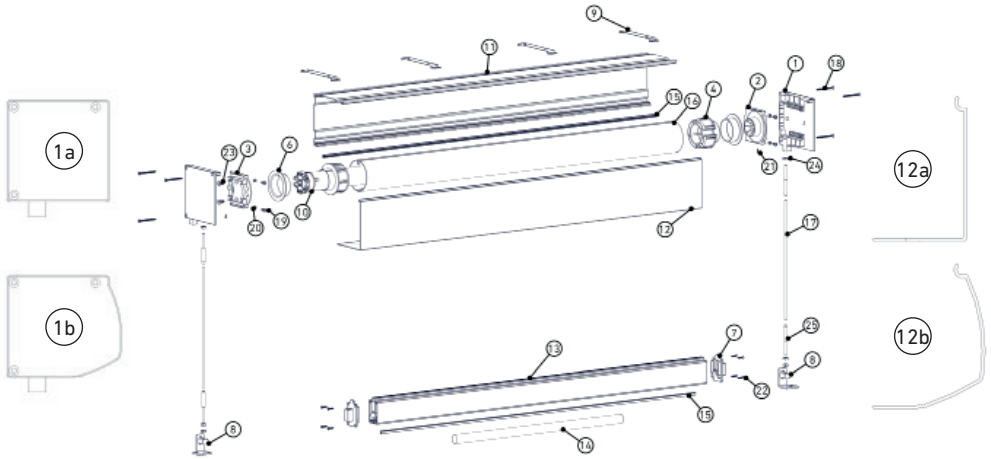


# NEXUS 130 CABLE

NEXUS 130 CABLE • NEXUS 130 CÂBLE • NEXUS 130 CAVO

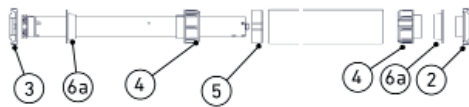
## 02

### Explosionados motor • Motor exploded view Exposition pièces moteur • Grafico esploso del motore



#### Despiece eje motor

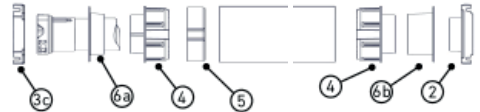
Motor axis exploded view  
Démontage axe moteur  
Vista esplosa dell'asse motore



En el lado del motor 3a, 3b, 3c o 3d: según el tipo de motor.  
On the side of the motor, 3a, 3b, 3c or 3d: depending on the motor.  
Sur le côté du moteur, 3a, 3b, 3c ou 3d, selon le type de moteur.  
Sul lato del motore, 3a, 3b, 3c o 3d: a seconda del tipo di motore.

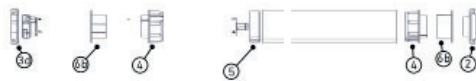
#### Despiece eje multimotor

Multimotor axis exploded view  
Démontage axe multimoteur  
Vista esplosa dell'asse plurimotore



#### Despiece eje motor Elite-i

Elite-i motor axis exploded view  
Démontage axe moteur Elite-i  
Vista esplosa dell'asse motore Elite-i



#### Para todos los ejes • For all axes

Pour tous les axes • Per tutti gli assi

4a, 4b, 4c, 5a, 5b o 5c: según el Ø del tubo.

4a, 4b, 4c, 5a, 5b or 5c: depending on tube Ø.

4a, 4b, 4c, 5a, 5b ou 5c, selon le Ø du tube.

4a, 4b, 4c, 5a, 5b o 5c: a seconda del Ø del tubo.

# NEXUS 130 CABLE

NEXUS 130 CABLE • NEXUS 130 CÂBLE • NEXUS 130 CAVO



03

**Rango de uso y descuentos. Motor** • Range of use & cutting table. Motor  
Gamme d'utilisation et remises. Moteur • Intervallo d'uso e dimensioni. Motore



Tabla de descuentos motor cabeza 9mm Cutting table for 9mm head motor Tableau de remises moteur tête 9mm Tabella delle dimensioni motore testa 9 mm	
Perfil cajón • Box profile Profil coffre • Profilo del cassonetto	X-32 mm
Perfil registro • Upper profile Profil registre • Profilo superiore	X-6 <sub>(+0/-0.5)</sub> mm
Perfil barra carga • Charge profile Profil barre charge Profilo della barra di carico	X-41 <sub>(±0.5)</sub> mm
Tubos • Tubes • Tubes • Tubos Ø70/Ø78/Ø85	X-84 mm
Cable Ø5 • Cable Ø5 • Câble Ø5 • Cavo Ø5	Y-210 mm

Tabla de descuentos multimotor/Elite-i Multimotor/Elite-i cutting table Tableau de remises multimoteur /Elite-i Tabella delle dimensioni plurimotore/Elite-i	
Perfil cajón • Box profile Profil coffre • Profilo del cassonetto	X-32 mm
Perfil registro • Upper profile Profil registre • Profilo superiore	X-6 <sub>(+0/-0.5)</sub> mm
Perfil barra carga • Charge profile Profil barre charge Profilo della barra di carico	X-41 <sub>(±0.5)</sub> mm
Tubos • Tubes • Tubes • Tubos Ø70/Ø78/Ø85	X-117 mm
Cable Ø5 • Cable Ø5 • Câble Ø5 • Cavo Ø5	Y-210 mm

Rango de uso clase III Range of use: class III Gamme d'utilisation catégorie III Intervallo d'uso classe III		
Tubo • Tube Tube • Tubo	X máxima • maximum maximum • Max.	Y máxima • maximum maximum • Max.
Ø70	4000	3500
Ø78	4000	2700
Ø85	5000	5000

Barra refuerzo acero Ø22 Ø22 steel reinforcement rod Barre renfort acier Ø22 Barra di rinforzo in acciaio Ø22	X<3000 mm	X>3000 mm
	500 mm en cada extremo 500mm at each side 500 mm à chaque extrémité 500 mm ad ogni estremità	650 mm en cada extremo 650mm at each side 650 mm à chaque extrémité 650 mm ad ogni estremità



# NEXUS 130 CABLE

NEXUS 130 CABLE • NEXUS 130 CÂBLE • NEXUS 130 CAVO

## 04 Preparación de componentes para motor

*Motor hardware preparation*

*Préparation de composants pour moteur*

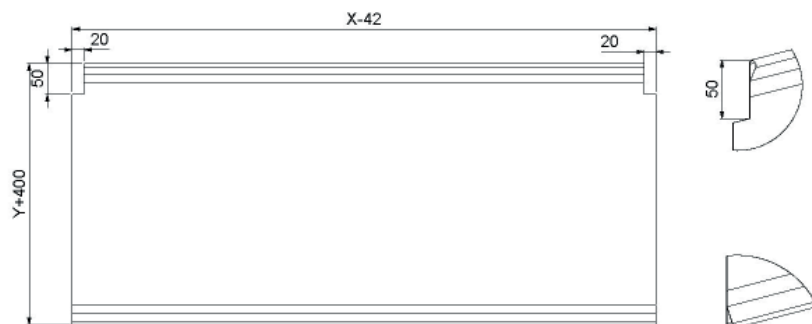
*Preparazione dei componenti del motore*

### 04.a Confección lona motor cabeza 9mm, Gaviota o Somfy

*Canvas preparation for 9mm-head Gaviota or Somfy motor*

*Confection toile moteur tête 9mm, Gaviota ou Somfy*

*Preparazione telo motore testa 9 mm, Gaviota o Somfy*

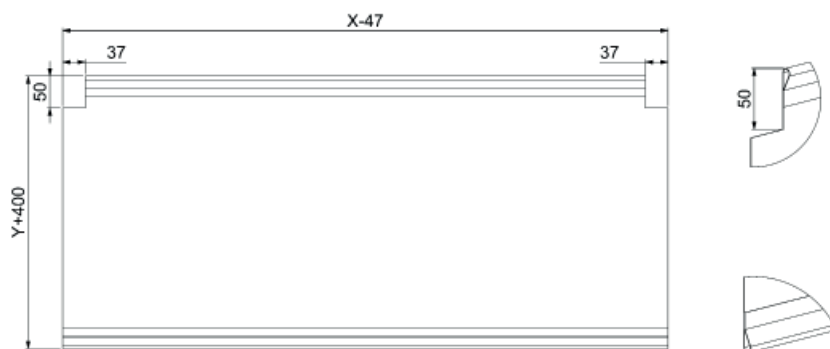


### 04.b Confección lona motor Elite-i o multimotor

*Canvas preparation for Elite-i motor or multimotor*

*Confection toile moteur Elite-i ou multimoteur*

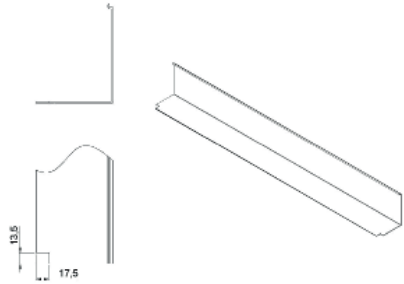
*Preparazione telo motore Elite-i o plurimotore*





## 04.c Mecanizado perfil registro • Upper profile preparation Usinage profil registre • Lavorazione dei profili superiori

- E Paso 1. Realizar el corte en ambos extremos del perfil.
- GB Step 1. Cut on both sides of the profile.
- F 1. Réaliser la découpe sur les deux extrémités du profil.
- I Fase 1. Effettuare il taglio su entrambe le estremità del profilo.





# NEXUS 130 CABLE

NEXUS 130 CABLE • NEXUS 130 CÂBLE • NEXUS 130 CAVO

05

## Listado de componentes para cardán • Cardan hardware list

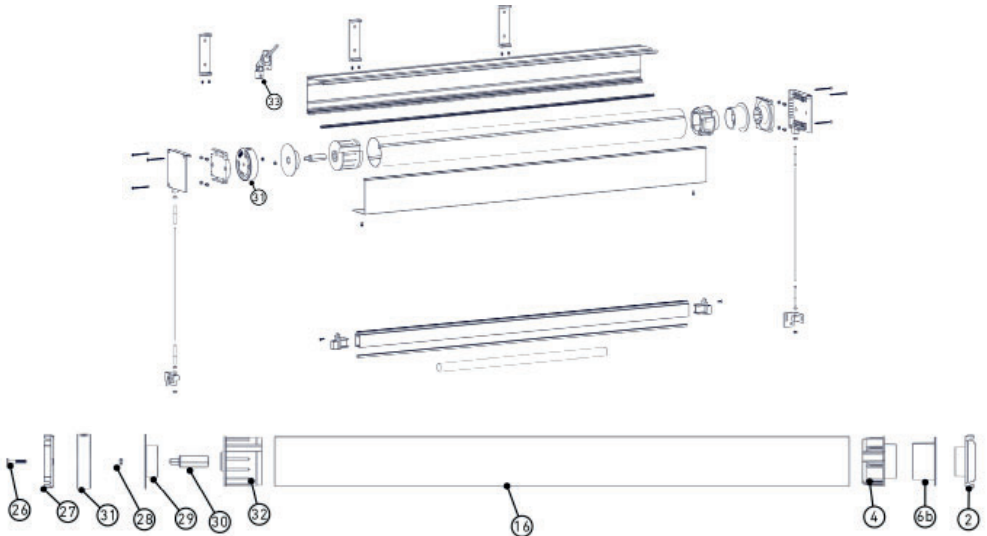
Liste de composants pour cardan • Elenco dei componenti per cardano

N°	Código Code Codice	Artículo • Article • Article • Articolo
	<b>80170963</b>	<b>Kit para cardán • Cardan kit • Kit pour cardan • Kit per cardano</b>
26		Tornillo M5x30 DIN 7991 inox A2 • Screw M5x30 DIN7991 SS A2 Vis M5x30 DIN7991 inox A2 • Vite M5x30 DIN 7991 inox A2
27		Soporte lateral cardán screen Nexus • Screen Nexus cardan lateral support Support latéral cardan Screen Nexus • Supporto laterale cardano Screen Nexus
28		Tuerca autoblocante M5 DIN980 V inox A4 • Locknut M5 DIN980 V SS A4 Écrou autobloquant M5 DIN980 V inox A4 • Dado autobloccante M5 DIN980 V inox A4
29		Anillo distanciador 13 cardán screen Nexus • Screen Nexus Spacer ring 13 cardan Anneau d'écartement 13 cardan screen Nexus • Anello distanziatore 13 cardano Screen Nexus
30		Inserto metálico 13x7 screen Universal Zip • Screen Universal Zip 13x7 Metallic insert Insert métallique 13x7 screen Universal Zip • Inserto metallico 13x7 Screen Universal Zip
31	70100343	Mecanismo cardán 1420 R=5:1 Ø7/13 CFC • Cardan mechanism 1420 R=5:1 Ø7/13 CFC Mécanisme cardan 1420 R=5:1 Ø7/13 CFC • Meccanismo cardano 1420 R=5:1 Ø7/13 CFC
32a	80020024	Casquillo 70 ran plástico Transmisión 13 screen Zip • Screen Zip 70 plastic groove gear transmission 13 Douille 70 rainure plastique Transmission 13 screen Zip • Boccola 70 scanalatura di plastica trasmissione 13 Screen Zip
32b	80020025	Casquillo 78 ran plástico Transmisión 13 screen Zip • Screen Zip 78 plastic groove gear transmission 13 Douille 78 rainure plastique Transmission 13 screen Zip • Boccola 78 scanalatura di plastica trasmissione 13 Screen Zip
33	70100551	Snodo 45-35 Zamak 2T Ø7 Aluminio níquelada Ø14 • Snodo 45-35 Zamak 2T Ø7 nickel-plated aluminium Ø14 Coussinet sphérique 45-35 Zamak 2T Ø7 Aluminium nickelé Ø14 • Snodo 45-35 zamak 2T Ø7 alluminio nichelato Ø14

06

## Explosionados cardán • Cardan exploded view

Exposition pièces cardan • Grafico esploso del cardano



32a o 32b: según el Ø del tubo • 32a or 32b: depending on tube Ø  
32a ou 32b, selon le Ø du tube • 32a o 32b: a seconda del Ø del tubo.

# NEXUS 130 CABLE

NEXUS 130 CABLE • NEXUS 130 CÂBLE • NEXUS 130 CAVO



07

**Rango de uso y descuentos. Cardán • Range of use & cutting table. Cardan**  
 Gamme d'utilisation et remises. Cardan • Intervallo d'uso e dimensioni. Cardano

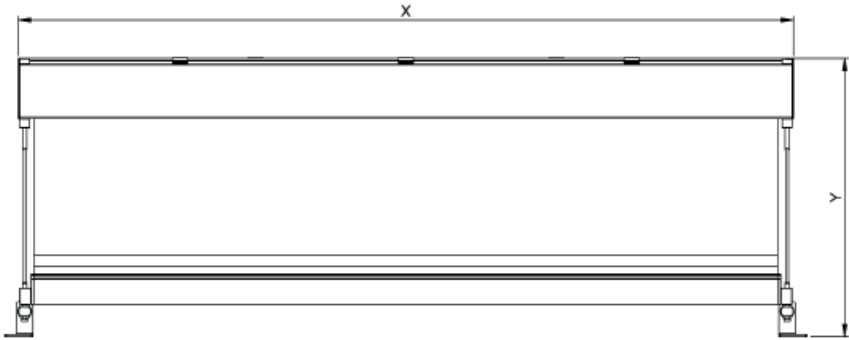


Tabla de descuentos para cardán Cardan cutting table Tableau de remises cardan Tabella delle dimensioni cardan	
Perfil cajón • Box profile Profil coffre • Profilo del cassonetto	X-32 mm
Perfil registro • Upper profile Profil registre • Profilo superiore	X-6 <sub>(+0/-0,5)</sub> mm
Perfil barra carga • Charge profile Profil barre charge Profilo della barra di carico	X-41 <sub>(±0,5)</sub> mm
Tubos • Tubes • Tubes • Tubos Ø70/Ø78/Ø85	X-117 mm
Cable Ø5 • Cable Ø5 • Câble Ø5 • Cavo Ø5	Y-210 mm

Rango de uso clase III Range of use: class III Gamme d'utilisation catégorie III Intervallo d'uso classe III		
Tubo • Tube Tube • Tubo	X máxima • maximum maximum • Max.	Y máxima • maximum maximum • Max.
Ø70	4000	3500
Ø78	4000	2700

Barra refuerzo acero Ø22 Ø22 steel reinforcement rod Barre renfort acier Ø22 Barra di rinforzo in acciaio Ø22	X<3000 mm	X>3000 mm
	500mm en cada extremo 500mm at each side 500 mm à chaque extrémité 500 mm ad ogni estremità	650 mm en cada extremo 650mm at each side 650 mm à chaque extrémité 650 mm ad ogni estremità

Eje Axis Axe Rullo Ø70	1,00	1,50	2,00	2,50	3,00	3,50	4,00	X	Y
	R1/5	R1/5	R1/5						3,25
	R1/5	R1/5	R1/5	R1/5					3,00
	R1/5	R1/5	R1/5	R1/5					2,50
	R1/5	R1/5	R1/5	R1/5					2,00
	R1/5	R1/5	R1/5	R1/5					1,50
	R1/5	R1/5	R1/5	R1/5					1,00

Eje Axis Axe Rullo Ø78	1,00	1,50	2,00	2,50	3,00	3,50	4,00	X	Y
	R1/5	R1/5	R1/5						2,70
	R1/5	R1/5	R1/5						2,50
	R1/5	R1/5	R1/5	R1/5					2,00
	R1/5	R1/5	R1/5	R1/5					1,50
	R1/5	R1/5	R1/5	R1/5					1,00



# NEXUS 130 CABLE

NEXUS 130 CABLE • NEXUS 130 CÂBLE • NEXUS 130 CAVO

## 08 Preparación de componentes para cardán

*Cardan hardware preparation*

*Préparation de composants pour cardan*

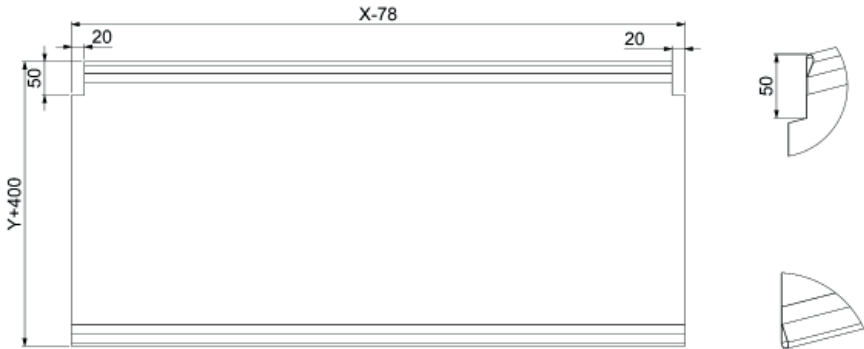
*Preparazione dei componenti per cardano*

### 08.a Confección lona para cardán

*Canvas preparation for cardan*

*Confection toile pour cardan*

*Preparazione telo per cardano*



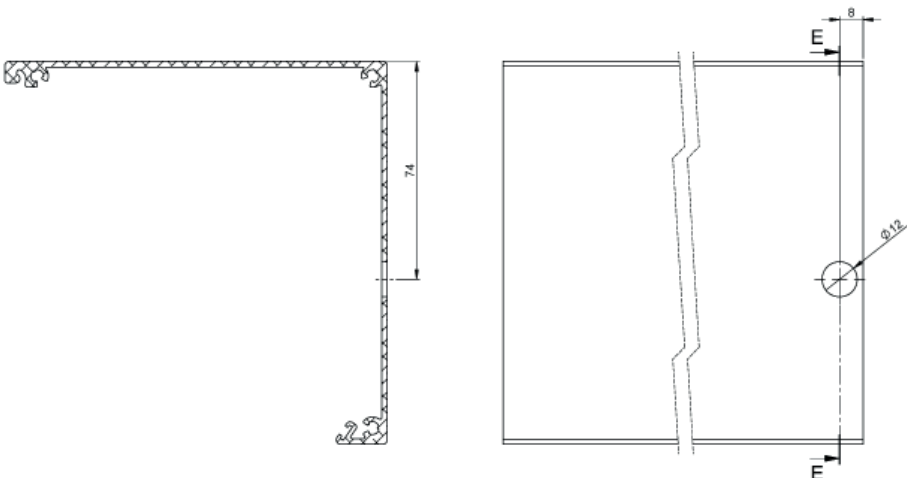
### 08.b Mecanizado perfil cajón para cardán • Box profile preparation for cardan *Usinage coffre pour cardan • Lavorazione del profilo del cassonetto per cardano*

**E** Paso 1. Realizar el taladro como se indica en la imagen.

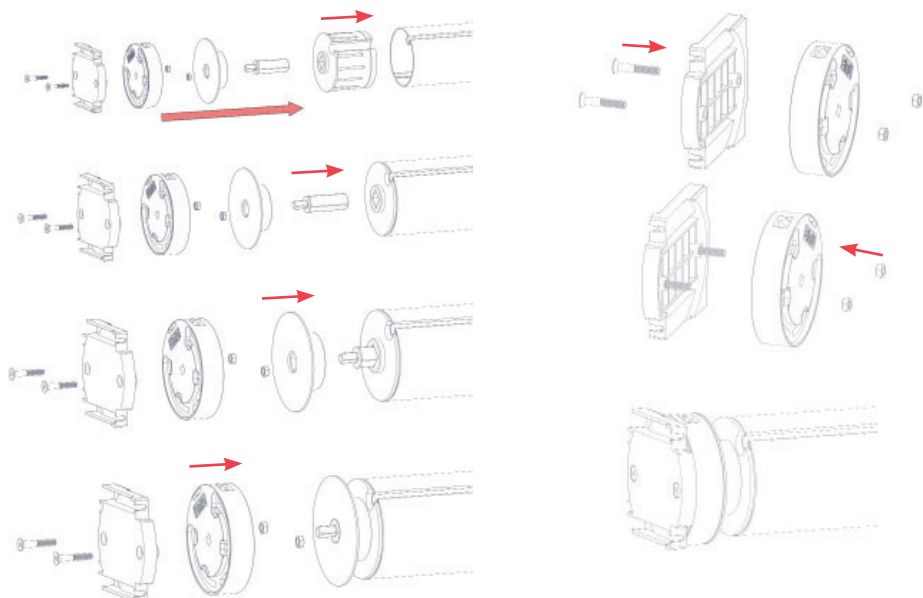
**F** 1. Réaliser la perforation comme indiqué sur l'image.

**GB** Step 1. Drill as shown in the image.

**I** Fase 1. Trapanare come si indica nell'immagine.



## 09 Montaje del cardán • Cardan assembly Montage du cardan • Montaggio del cardano



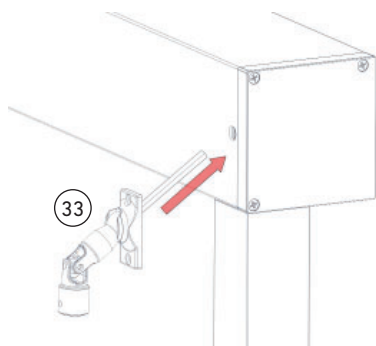
## 09.a Montaje del snodo • Snodo assembly Montage du coussinet sphérique • Montaggio dello snodo

**E** Paso 1. Introducir el snodo del cardán por el agujero mecanizado en la parte trasera del cajón.

**GB** Step 1. Insert the snodo in the cardan through the hole drilled at the back of the box.

**F** 1. Introduire le coussinet sphérique du cardan dans le trou usiné sur la partie arrière du coffre.

**I** Fase 1. Inserire lo snodo del cardano attraverso il foro ricavato nella parte posteriore del cassonetto.





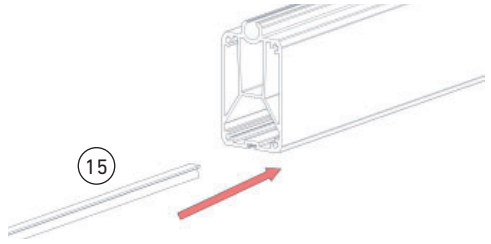
# NEXUS 130 CABLE

NEXUS 130 CABLE • NEXUS 130 CÂBLE • NEXUS 130 CAVO

## 10 Montaje • Assembly Montage • Montaggio

### 10.a Montaje felpudo • Brush seal assembly Montage tapis • Montaggio della spazzola a listello

- E** Paso 1. Introducir felpudo en el perfil barra carga.
- GB** Step 1. Insert the brush seal onto the charge profile.
- F** 1. Placer le tapis sur le profil barre charge.
- I** Fase 1. Introdurre la spazzola a listello nel profilo della barra di carico.



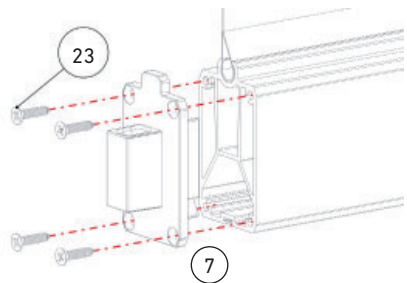
### 10.b Montaje barra refuerzo Ø22 • Ø22 reinforcement rod assembly Montage barre renfort Ø22 • Montaggio della barra di rinforzo Ø22

- E** Paso 1. Introducir barra refuerzo, ver tabla de descuentos.
- GB** Step 1. Insert the reinforcement rod, see cutting table.
- F** 1. Insérer barre renfort, voir tableau de remises.
- I** Fase 1. Inserire la barra di rinforzo (vedi Tabella delle dimensioni).



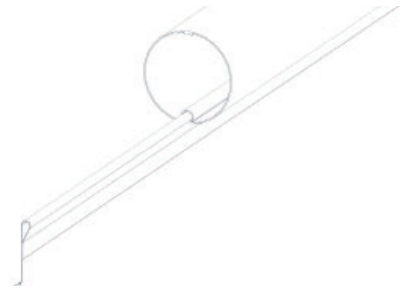
### 10.c Montaje tapas barra de carga • Charge profile covers assembly Montage couvercles barre de charge • Montaggio dei terminali della barra di carico

- E** Paso 1. Introducir la lona en la barra de carga y posicionar las tapas. Atornillar las tapas a la barra de carga.
- GB** Step 1. Insert the canvas onto the charge profile and place the covers. Tighten the covers to the charge profile.
- F** 1. Insérer la toile sur le profil barre de charge et y placer les couvercles. Visser les couvercles à la barre de charge.
- I** Fase 1. Collocare il telo sulla barra di carico e posizionare i terminali. Avvitare i terminali alla barra di carico.



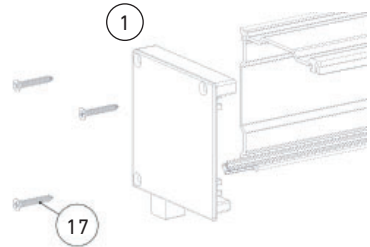
## 10.d Montaje de lona • Canvas assembly Montage de toile • Montaggio del telo

- E** Paso 1. Introducir la lona por la ojiva del tubo y fijar.
- GB** Step 1. Insert the canvas over the tube's ogive and attach.
- F** 1. Introduire la toile par l'ogive du tube et fixer.
- I** Fase 1. Inserire il telo attraverso il tenditore del tubo e fissarlo.



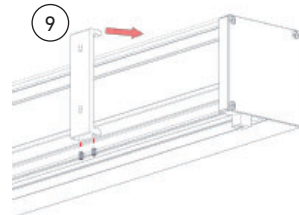
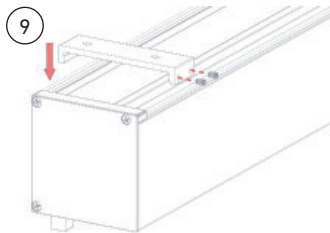
## 10.e Montaje de testeros • End cap assembly Montage de châssis • Montaggio delle testate

- E** Paso 1. Introducir el felpudo. Situar los testeros y atornillar.
- GB** Step 1. Insert the brush seal. Place the end caps and tighten the screws.
- F** 1. Placer le tapis. Ajuster les châssis et visser.
- I** Fase 1. Introdurre la spazzola a listello. Posizionare le testate e avvitare.



## 10.f Montaje piezas sujeción cajón para cable Assembly of the box fastening pieces for cable Montage pièces fixation coffre pour câble Montaggio dei componenti di sostegno del cassonetto per cavo

- E** Paso 1. Colocar la pieza en el saliente superior del cajón y clipar. (Ver esquema para posición y número de piezas necesarias.)
- F** 1. Placer la pièce sur la saillie supérieure du coffre et fixer. (Voir schéma pour la position et le numéro de pièces nécessaires).
- GB** Step 1. Set the piece on the top ridge of the box and clip. (See blueprint for position and number of pieces needed.)
- I** Fase 1. Posizionare il pezzo sulla sporgenza superiore del cassonetto finché non fa clic (vedi schema per posizione e numero di pezzi necessari).





# NEXUS 130 CABLE

NEXUS 130 CABLE • NEXUS 130 CÂBLE • NEXUS 130 CAVO

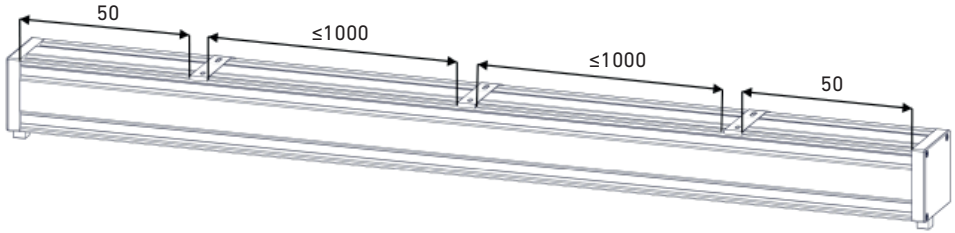
## 10.g Montaje cajón • Box assembly Montage coffre • Montaggio del cassonetto

**E** Paso 1. Colgar el cajón a la pared y al techo de las piezas de sujeción repartidas a lo largo de éste.

**GB** Step 1. Hang the box on the wall and ceiling with the fastening pieces on it.

**F** 1. Pendre le coffre au mur et au plafond grâce aux pièces de fixation réparties le long du coffre.

**I** Fase 1. Appendere il cassonetto alla parete e al soffitto con i pezzi di fissaggio distribuiti su di esso.



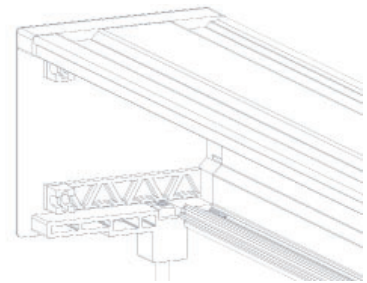
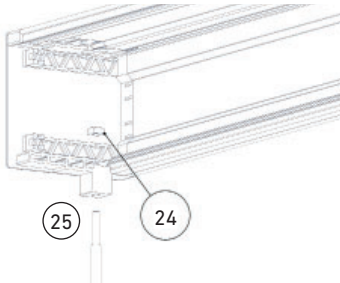
## 10.h Montaje cable • Cable assembly Montage câble • Montaggio del cavo

**E** Paso 1. Introducir el terminal con el cable por el testero y fijar con la tuerca cuadrada.

**GB** Step 1. Insert the swage stud with the cable through the end cap and attach with the square nut.

**F** 1. Placer le terminal avec le câble dans le châssis et fixer avec l'écrou carré.

**I** Fase 1. Inserire l'estremità con il cavo attraverso la testata e fissarla con il dado quadrato.



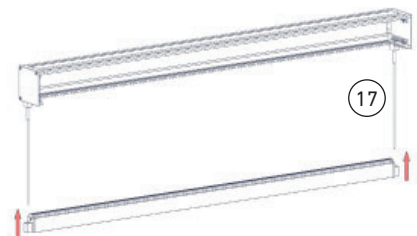
## 10.i Montaje barra de carga • Charge profile assembly Montage barre de charge • Montaggio della barra di carico

**E** Paso 1. Introducir la barra de carga por el cable.

**GB** Step 1. Introduce the charge profile through the cable.

**F** 1. Insérer la barre de charge dans le câble.

**I** Fase 1. Inserire la barra di carico lungo il cavo.





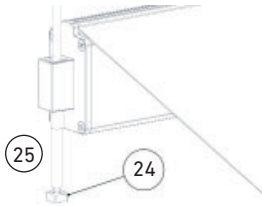
## 10.j Montaje de La fijación del cable al suelo o pared

*Assembly of the cable fastening to the floor or wall*

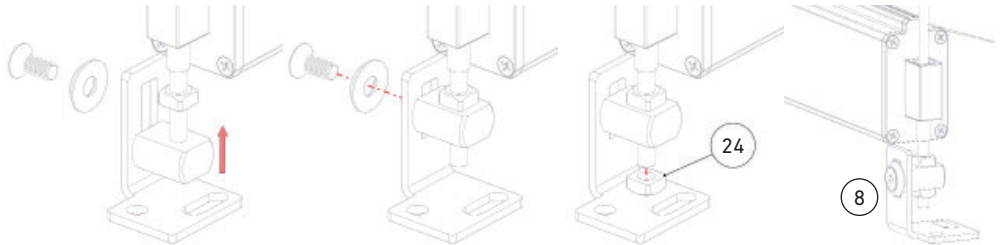
*Montage de la fixation du câble au sol ou au mur*

*Montaggio del fissaggio del cavo al pavimento o alla parete*

- |  |   |
|--|---|
| <b>E</b> Paso 1. Introducir las tuercas y el bulón por el terminal del cable.  | <b>F</b> 1. Introduire les écrous et le boulon dans l'extrémité du câble. |
| <b>GB</b> Step 1. Thread the nuts and the anchor bolt through the swage studs. | <b>I</b> Fase 1. Inserire i dadi e il bullone nelle estremità del cavo.   |



- |   |   |
|---|---|
| <b>E</b> Paso 2. Fijar el soporte de fijación al bulón con la arandela y el tornillo cónico. Seguidamente, se podrá fijar el soporte al suelo o a la pared. | <b>F</b> 2. Fixer le support de fixation au boulon avec la rondelle et la vis conique. Ensuite, fixer les supports au sol ou au mur.  |
| <b>GB</b> Step 2. Attach the fixation support to the anchor bolt with the ring and screw. Then, attach the support to the floor or wall.                    | <b>I</b> Fase 2. Fissare il supporto di fissaggio al bullone con la rondella e la vite conica. Successivamente, sarà possibile fissare i supporti al pavimento o alla parete. |





# NEXUS 130 CABLE

NEXUS 130 CABLE • NEXUS 130 CÂBLE • NEXUS 130 CAVO

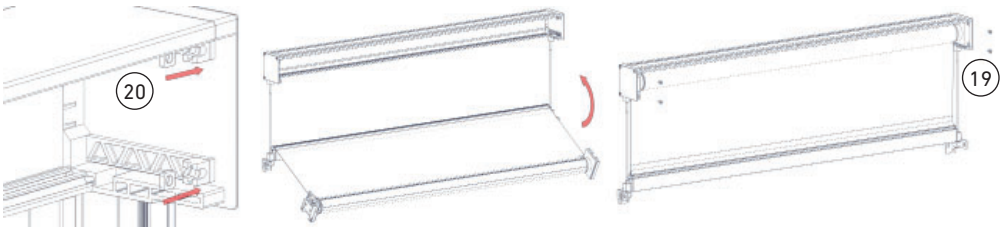
## 10.k Montaje del eje • Axis assembly Montage de l'axe • Montaggio dell'asse

**E** Paso 1. Situar las tuercas en las ranuras de los testeros. Introducir el eje en el interior del cajón deslizando los soportes hacia los testeros. Después, atornillar los soportes.

**GB** Step 1. Place the nuts on the end cap grooves. Insert the axis into the box by sliding the supports towards the end caps. Then, tighten the screws on the supports.

**F** 1. Placer les écrous sur les rainures des châssis. Insérer l'axe à l'intérieur du coffre en faisant glisser les supports vers les châssis. Ensuite, visser les supports.

**I** Fase 1. Posizionare i dadi nelle fessure delle testate. Inserire l'asse all'interno del cassonetto facendo scorrere i supporti verso le testate. Poi avvitare i supporti.



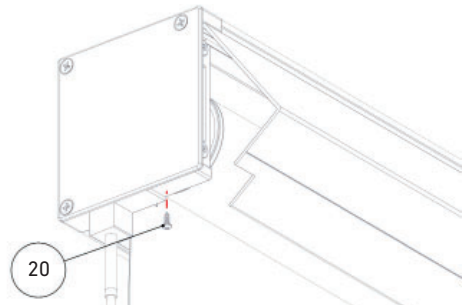
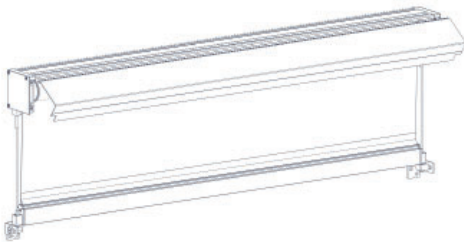
## 10.l Montaje perfil registro • Upper profile assembly Montage profil registre • Montaggio del profilo superiore

**E** Paso 1. Colocar el perfil registro en el cajón y atornillar.

**GB** Step 1. Place the upper profile on the box and tighten the screws.

**F** 1. Placer le profil registre sur le coffre et visser.

**I** Fase 1. Collocare il profilo superiore nel cassonetto e avvitare.







## **GAVIOTA**

Autovía de Alicante, A-31 Km.196  
03630 Sax (Alicante) - España / Spain  
Tel. +34 965 474 200•Fax +34 965 475 680  
International Dept: +34 966 968 276•Fax +34 966 968 075  
comercial@gaviotasimbac.com - export@gaviotasimbac.com  
www.gaviotasimbac.com