

**Screen Nimbus Ø 4mm • Nimbus Screen Ø 4mm**  
*Store Vertical Nimbus Ø 4mm • Screen Nimbus Ø 4mm*

Ⓔ Manual Instalación

Ⓕ Manuel d' Installation

ⒼB Assembly Instructions

Ⓘ Manuale di Installazione





**E** Leer detenidamente estas instrucciones de montaje antes de cualquier uso y conservarlas después de la instalación.

### **!!!Advertencia!!!**

El no respetar las instrucciones de montaje, uso y especificaciones técnicas del artículo, así como excederse en los rangos de uso máximos especificados (pesos, etc...), significará la exclusión de la **Política de Garantía y de Servicio Postventa** de Gaviota Simbac, S.L.

**GB** Read carefully these installation instructions before use and keep them after installation.

### **Warning!!!**

Failure to follow the assembly instructions, use conditions and technical specifications of the article, as well as exceeding the specified maximum use ranges (weights, etc ...), will mean the exclusion of the **Warranty and After Sales Service Policy** of Gaviota Simbac, S.L.

**F** Veuillez lire attentivement ces intructions de montage avant son utilisation et conservez-les après l'installation..

### **Attention!!!**

Le non respect des instructions de montage, utilisation et spécifications techniques de l'article, ainsi comme dépasser les rangs d'utilisations maximus spécifiés (poids, etc...), sera motif d'exclusion de la **Politique de Garantié et Service Après-vente** de Gaviota Simbac, S.L.

**I** Leggere queste istruzioni prima dell'uso e conservarle l'installazione.

### **Attenzione!!!**

La mancata osservanza delle istruzioni per il montaggio, l'uso, le specifiche tecniche di questo articolo, e degli intervalli che superano il massimo utilizzo specificato (pesi, ecc ...), significherà l'esclusione della **Politica della Garanzia e Servizio Post-Vendita** GAVIOTA SIMBAC, S.L.

**E** Tabla de Componentes:

Nº	Componente	Uds.
1	Juego anclaje al punto con espiga Screen Nimbus blanco	1
2	Casquillo 78 ranura plástico Máquina E/C-13x40	1
3	Casquillo 78 ranura plástico Punto R-14	1
4	Tope barra carga Ø4 Screen Nimbus blanco	2
5	Soporte fijación tope barra carga Screen Nimbus blanco	2
6	Soporte motor Screen Nimbus	1
7	Tornillo Allen M6x8 Din 912 inox.	2
8	Tornillo con avellanado philips M6x16 Din 965 inox.	2
9	Polea y adaptador ojiva 78 s.50	1
10	Metros perfil barra de carga Screen Nimbus blanco 7m	1
11	Metros barra refuerzo 16x16 Screen Nimbus zincada 3m	2 Kg/m
12	Felpudo screen Rits L=5 mts	1
13	Conjunto soporte fijación inferior Ø4 Screen Nimbus	2
14	Arandela M8 Din 125 inox. A2	2
15	Tornillo M6x30 Din 7991 inox. A2	2
16	Tuerca exagonal M8 Din 439 inox. A2	2
17	Espárrago M4x5 Din 916 inox. A2	2
18	Tuerca autoblocante M4 Din 985 inox	2
19	Tuerca autoblocante M6 Din 985 inox	2
20	Soporte fijación superior Screen Nimbus inox	2
21	Bulon fijación superior Screen Nimbus inox	2
22	Tornillo especial M8 fijación Screen Universal inox	2
23	Tornillo Ø3,5x32 Din 7982 inox	4
24	Tornillo Allen M6x40 Din 912 inox	2
25	Pomo mariposa M6x16 Nimbus	2
26	Casquillo soporte fijación Ø4 Screen Nimbus	4
27	Casquillo compensación Ø12x25x30 Screen Nimbus	1
28	Cable guía Ø2.5 Screen Universal. 50 mts.	

**GB** Tabla de Componentes:

Nº	Componente	Uds.
1	Juego anclaje al punto con espiga Screen Nimbus blanco	1
2	Casquillo 78 ranura plástico Máquina E/C-13x40	1
3	Casquillo 78 ranura plástico Punto R-14	1
4	Tope barra carga Ø4 Screen Nimbus blanco	2
5	Soporte fijación tope barra carga Screen Nimbus blanco	2
6	Soporte motor Screen Nimbus	1
7	Tornillo Allen M6x8 Din 912 inox.	2
8	Tornillo con avellanado philips M6x16 Din 965 inox.	2
9	Polea y adaptador ojiva 78 s.50	1
10	Metros perfil barra de carga Screen Nimbus blanco 7m	1
11	Metros barra refuerzo 16x16 Screen Nimbus zincada 3m	2 Kg/m
12	Felpudo screen Rits L=5 mts	1
13	Conjunto soporte fijación inferior Ø4 Screen Nimbus	2
14	Arandela M8 Din 125 inox. A2	2
15	Tornillo M6x30 Din 7991 inox. A2	2
16	Tuerca exagonal M8 Din 439 inox. A2	2
17	Espárrago M4x5 Din 916 inox. A2	2
18	Tuerca autoblocante M4 Din 985 inox	2
19	Tuerca autoblocante M6 Din 985 inox	2
20	Soporte fijación superior Screen Nimbus inox	2
21	Bulon fijación superior Screen Nimbus inox	2
22	Tornillo especial M8 fijación Screen Universal inox	2
23	Tornillo Ø3,5x32 Din 7982 inox	4
24	Tornillo Allen M6x40 Din 912 inox	2
25	Pomo mariposa M6x16 Nimbus	2
26	Casquillo soporte fijación Ø4 Screen Nimbus	4
27	Casquillo compensación Ø12x25x30 Screen Nimbus	1
28	Cable guía Ø2.5 Screen Universal. 50 mts.	

**F** *Tabla de Componentes:*

Nº	Componente	Uds.
1	Juego anclaje al punto con espiga Screen Nimbus blanco	1
2	Casquillo 78 ranura plástico Máquina E/C-13x40	1
3	Casquillo 78 ranura plástico Punto R-14	1
4	Tope barra carga Ø4 Screen Nimbus blanco	2
5	Soporte fijación tope barra carga Screen Nimbus blanco	2
6	Soporte motor Screen Nimbus	1
7	Tornillo Allen M6x8 Din 912 inox.	2
8	Tornillo con avellanado philips M6x16 Din 965 inox.	2
9	Polea y adaptador ojiva 78 s.50	1
10	Metros perfil barra de carga Screen Nimbus blanco 7m	1
11	Metros barra refuerzo 16x16 Screen Nimbus zincada 3m	2 Kg/m
12	Felpudo screen Rits L=5 mts	1
13	Conjunto soporte fijación inferior Ø4 Screen Nimbus	2
14	Arandela M8 Din 125 inox. A2	2
15	Tornillo M6x30 Din 7991 inox. A2	2
16	Tuerca exagonal M8 Din 439 inox. A2	2
17	Espárrago M4x5 Din 916 inox. A2	2
18	Tuerca autoblocante M4 Din 985 inox	2
19	Tuerca autoblocante M6 Din 985 inox	2
20	Soporte fijación superior Screen Nimbus inox	2
21	Bulon fijación superior Screen Nimbus inox	2
22	Tornillo especial M8 fijación Screen Universal inox	2
23	Tornillo Ø3,5x32 Din 7982 inox	4
24	Tornillo Allen M6x40 Din 912 inox	2
25	Pomo mariposa M6x16 Nimbus	2
26	Casquillo soporte fijación Ø4 Screen Nimbus	4
27	Casquillo compensación Ø12x25x30 Screen Nimbus	1
28	Cable guía Ø2.5 Screen Universal. 50 mts.	

**I** *Tabla de Componentes:*

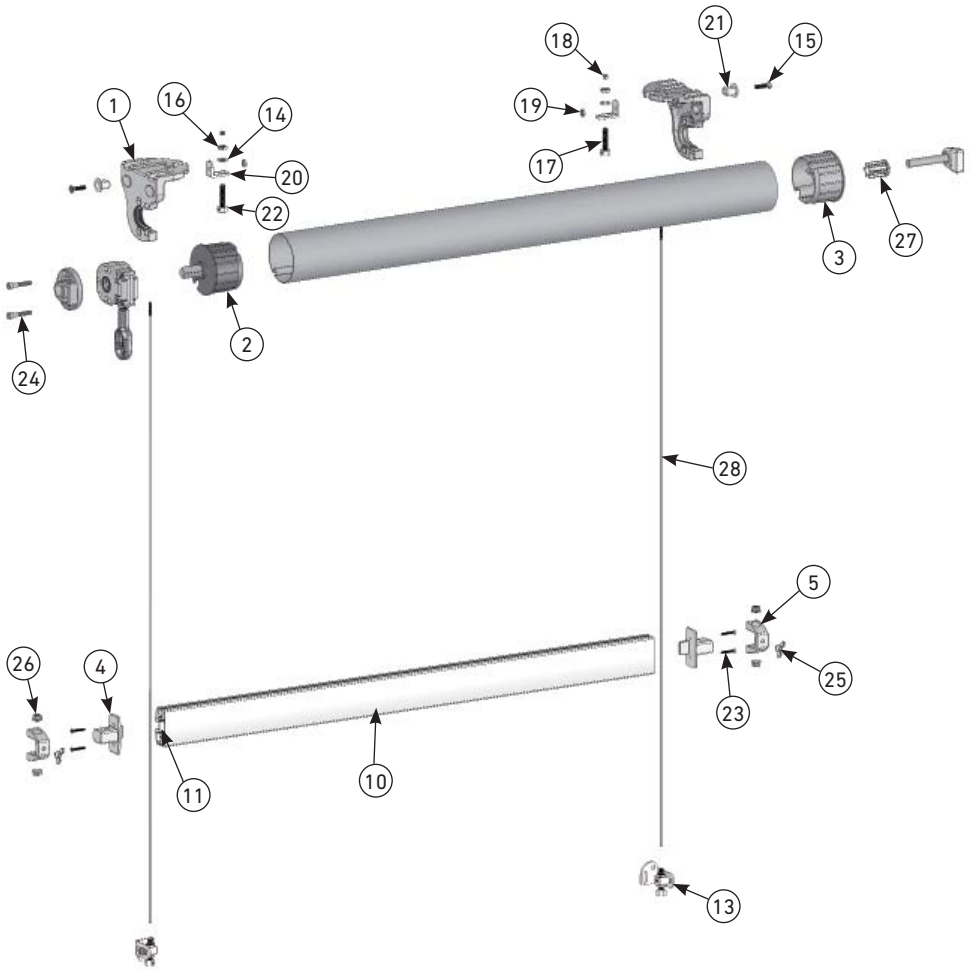
Nº	Componente	Uds.
1	Juego anclaje al punto con espiga Screen Nimbus blanco	1
2	Casquillo 78 ranura plástico Máquina E/C-13x40	1
3	Casquillo 78 ranura plástico Punto R-14	1
4	Tope barra carga Ø4 Screen Nimbus blanco	2
5	Soporte fijación tope barra carga Screen Nimbus blanco	2
6	Soporte motor Screen Nimbus	1
7	Tornillo Allen M6x8 Din 912 inox.	2
8	Tornillo con avellanado philips M6x16 Din 965 inox.	2
9	Polea y adaptador ojiva 78 s.50	1
10	Metros perfil barra de carga Screen Nimbus blanco 7m	1
11	Metros barra refuerzo 16x16 Screen Nimbus zincada 3m	2 Kg/m
12	Felpudo screen Rits L=5 mts	1
13	Conjunto soporte fijación inferior Ø4 Screen Nimbus	2
14	Arandela M8 Din 125 inox. A2	2
15	Tornillo M6x30 Din 7991 inox. A2	2
16	Tuerca exagonal M8 Din 439 inox. A2	2
17	Espárrago M4x5 Din 916 inox. A2	2
18	Tuerca autoblocante M4 Din 985 inox	2
19	Tuerca autoblocante M6 Din 985 inox	2
20	Soporte fijación superior Screen Nimbus inox	2
21	Bulon fijación superior Screen Nimbus inox	2
22	Tornillo especial M8 fijación Screen Universal inox	2
23	Tornillo Ø3,5x32 Din 7982 inox	4
24	Tornillo Allen M6x40 Din 912 inox	2
25	Pomo mariposa M6x16 Nimbus	2
26	Casquillo soporte fijación Ø4 Screen Nimbus	4
27	Casquillo compensación Ø12x25x30 Screen Nimbus	1
28	Cable guía Ø2.5 Screen Universal. 50 mts.	

### Esquema Screen Nimbus Cable/Varilla Ø4mm con máquina

Esquema Screen Nimbus Cable/Varilla Ø4mm con máquina

Esquema Screen Nimbus Cable/Varilla Ø4mm con máquina

Esquema Screen Nimbus Cable/Varilla Ø4mm con máquina

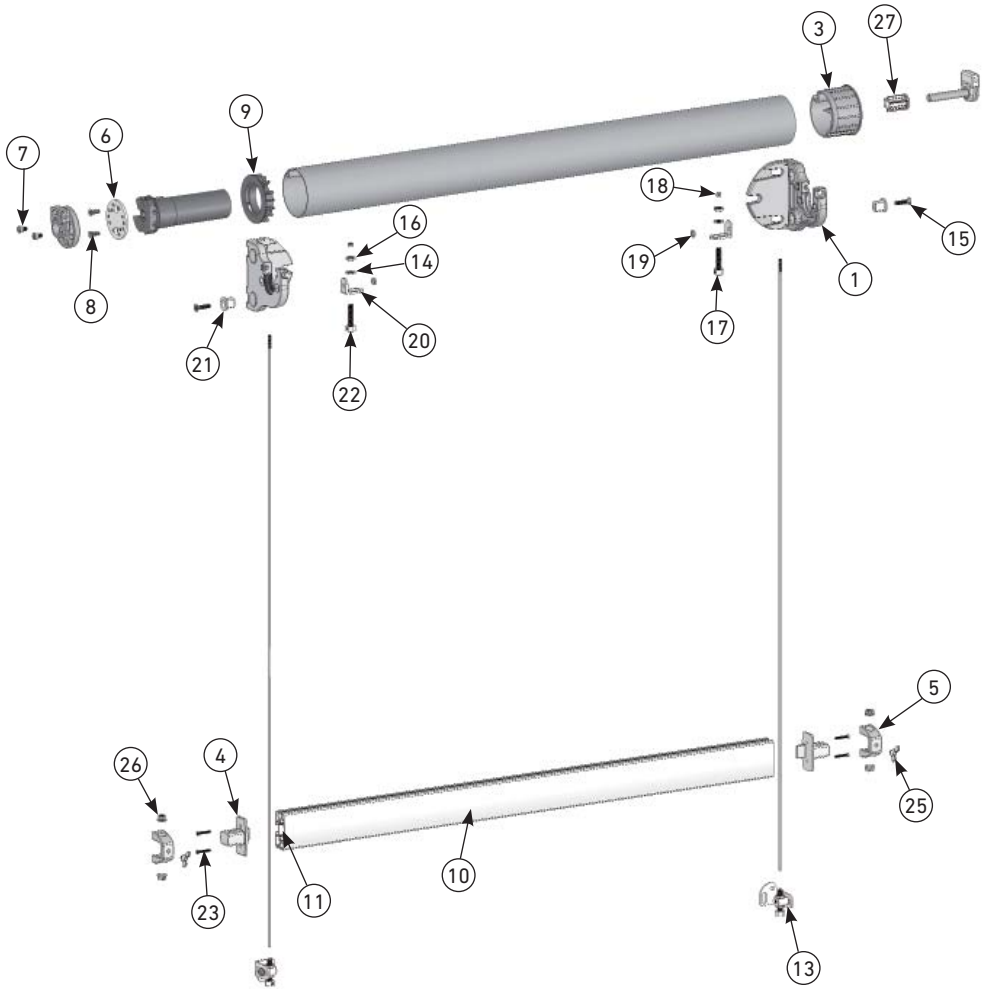


**Esquema Screen Nimbus Cable/Varilla Ø4mm con motor**

Esquema Screen Nimbus Cable/Varilla Ø4mm con motor

Esquema Screen Nimbus Cable/Varilla Ø4mm con motor

Esquema Screen Nimbus Cable/Varilla Ø4mm con motor

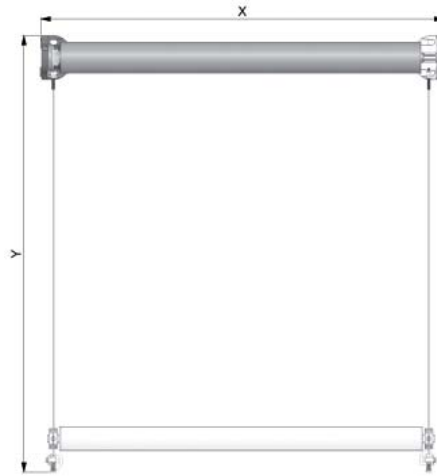


**E** Descuentos Montaje:

**F** Coupe à mesure pour montage:

**GB** Cutting list:

**I** Tabella montaggio:



	Motor • Motor Moteur • Motore	Máquina interior • Gear inside Treuil interne • Arganello interno	Máquina exterior • Gear outside Treuil externe • Arganello esterno
Perfil barra carga screen nimbus • Charge profile, nimbus screen Profile barre de charge store vertical nimbus Profilo barra quadra screen nimbus	X - 107mm	X - 120mm	X - 100mm
Cable/varilla Ø4 • Ø4 rod/rope Câble/tringle Ø4 • Cavo/fune Ø4	y - 40mm (a techo • to ceiling • a plafond • a soffitto)	y - 40mm (a techo • to ceiling • a plafond • a soffitto)	No se puede fijar a techo con máquina exterior
	y - 100mm (a pared • to wall • a mur • a parete)	y - 100mm (a pared • to wall • a mur • a parete)	y - 100mm (a pared • to wall • a mur • a parete)
Tubo ojiva Ø78 • Ø78 ogive tube Tube a gorge Ø78 • rullo ojiva Ø78	x - 110mm	x - 130mm	x - 55mm
Lona screen • screen fabric Toile store vertical • tessuto screen	x - 115mm	x - 135mm	x - 105mm
	y + 200mm	y + 200mm	y + 200mm
Barra refuerzo acero 16x16 • 16X16 reinforcement bar Barre renfort acier 16x16 • Barra di rinforzo acciaio 16x16	2 kg/m	2 kg/m	2 kg/m

**E** Accionamiento:

**F** Manoeuvre:

**GB** Operation:

**I** Azionamento:

Motor Serie 50 • 50 Series Motor • Moteur Série 50 • Motore Serie 50  
Máquina Gel • Gel Gear • Treuil Gel • Arganello Gel

**E** Rango de uso:

**F** Rang d'utilisation:

**GB** Usage Range:

**I** Utilizzo:

TUBO • TUBE • TUBE • RULLO	ANCHURA • WIDTH • LARGEUR • LARGHEZZA	ALTURA • HEIGHT • HAUTEUR • ALTEZZA
Ø78	5000mm	5000mm

**E** Sistema de fijación superior para cable/varilla Ø4 mm.:

**GB** Sistema de fijación superior para cable/varilla Ø4 mm.:

**E** Nota: Opcionalmente se puede utilizar cable o varilla de Ø4mm.

**GB** Note: You can optionally use Ø4mm rod or rope.

**Paso 1. Romper la pre-rotura del juego anclaje inyección e insertar el bulón fijación.**

**E**

**Step 1. Break the pre-break hole at the set of injection brackets and insert the fixing bolt.**

**GB**

**1. Casser la pré-découpe du jeu d'anclage en injection et insérer le boulon de fixation.**

**F**

**Fase 1. Rompere la pre-rottura del set supporti in pressofusione e inserire lo spinotto di fissaggio.**

**I**

**Paso 2. Fijar el soporte fijación superior y realizar un nudo en el extremo superior del cable, fijar la varilla Ø4 roscada a M4 en ambos extremos regulando su posición según el sistema a utilizar.**

**E**

**Step 2. Fijar el soporte fijación superior y realizar un nudo en el extremo superior del cable, fijar la varilla Ø4 roscada a M4 en ambos extremos regulando su posición según el sistema a utilizar.**

**GB**

**2. Fijar el soporte fijación superior y realizar un nudo en el extremo superior del cable, fijar la varilla Ø4 roscada a M4 en ambos extremos regulando su posición según el sistema a utilizar.**

**F**

**Fase 2. Fijar el soporte fijación superior y realizar un nudo en el extremo superior del cable, fijar la varilla Ø4 roscada a M4 en ambos extremos regulando su posición según el sistema a utilizar.**

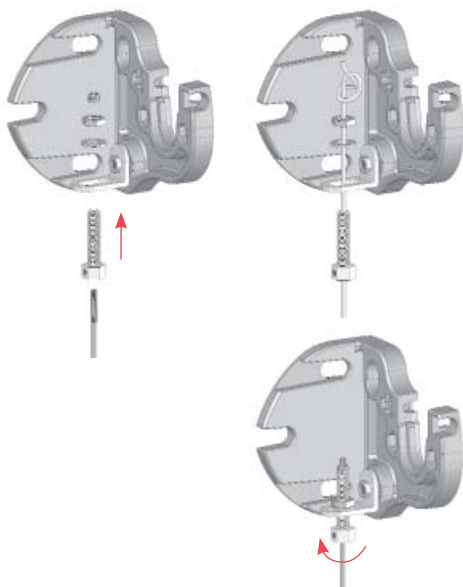
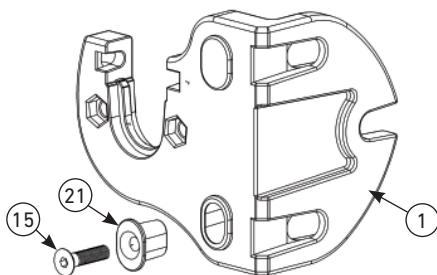
**I**

**F** Sistema de fijación superior para cable/varilla Ø4 mm.:

**I** Sistema de fijación superior para cable/varilla Ø4 mm.:

**F** Note: Optionnellement on peut utiliser câble ou tringle de Ø4mm.

**I** Nota: Opzionalmente si può usare un cavo o un tondino di Ø4mm.





**Paso 3.** Fijar el sistema de fijación inferior a pared/suelo del Screen Nimbus para cable/varilla Ø4mm.

**E**

**Step 3.** Fijar el sistema de fijación inferior a pared/suelo del Screen Nimbus para cable/varilla Ø4mm.

**GB**



a pared • a pared  
a pared • a pared

**3.** Fijar el sistema de fijación inferior a pared/suelo del Screen Nimbus para cable/varilla Ø4mm.

**F**

**Fase 3.** Fijar el sistema de fijación inferior a pared/suelo del Screen Nimbus para cable/varilla Ø4mm.

**I**



a suelo • a suelo  
a suelo • a suelo

**Paso 4.** Introducir al cable Ø4mm en el soporte fijación inferior según la orientación deseada (pared o suelo), dar la tensión al cable enroscando las tuercas M8 sobre ambos extremos.

**E**

**Step 4.** Introducir al cable Ø4mm en el soporte fijación inferior según la orientación deseada (pared o suelo), dar la tensión al cable enroscando las tuercas M8 sobre ambos extremos.

**GB**

**4.** Introducir al cable Ø4mm en el soporte fijación inferior según la orientación deseada (pared o suelo), dar la tensión al cable enroscando las tuercas M8 sobre ambos extremos.

**F**

**Fase 4.** Introducir al cable Ø4mm en el soporte fijación inferior según la orientación deseada (pared o suelo), dar la tensión al cable enroscando las tuercas M8 sobre ambos extremos.

**I**

**Paso 5.** Montaje felpudos. Introducir el felpudo en el perfil barra de carga.

**E**

**Step 5.** Mats assembly. Insert the mat at the charge profile.

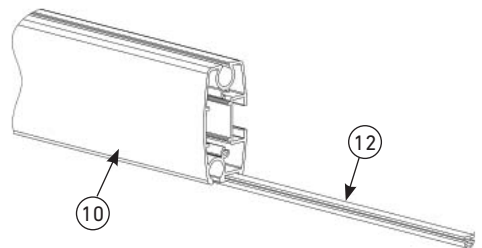
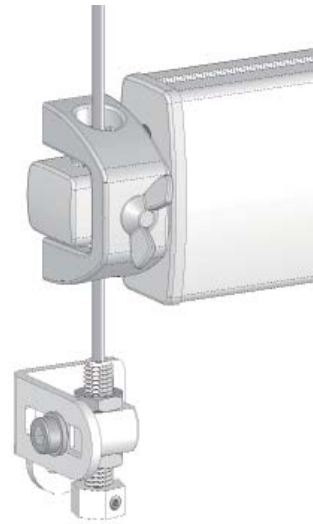
**GB**

**5.** Montage joint brosse. Introduire le joint brosse dans le profil barre de charge.

**F**

**Fase 5.** Montaggio spazzolino. Introdurre lo spazzolino nel profilo terminale.

**I**



**Paso 6. Montaje barra de carga.**

**E** Introducir la barra de carga en el perfil barra de carga (2Kg/m).

**Step 6. Charge profile assembly.**

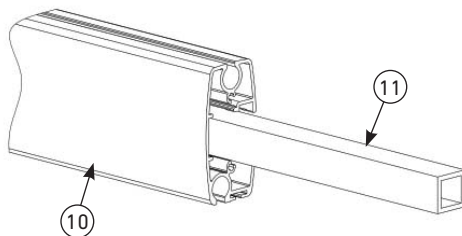
**GB** Insert the reinforcement bar at the charge profile (2Kg/m).

**6. Montage barre de charge.**

**F** Introduire la barre de charge dans le profil barre de charge (2Kg/m).

**Fase 6. Montaggio del profilo terminale.**

**I** Introdurre la barra contrappeso nel profilo terminale (2Kg/m).



**gaviota**  
smart awnings and rolling shutters



**GAVIOTA SIMBAC, S.L.**

Autovía de Alicante, A-31 Km.196

03630 Sax (Alicante) - España / Spain

Tel. +34 965 474 200•Fax +34 965 475 680

International Dept: +34 966 968 276•Fax +34 966 968 075

comercial@gaviotasimbac.com - export@gaviotasimbac.com

[www.gaviotasimbac.com](http://www.gaviotasimbac.com)